

1. Bu testte 80 soru vardır.
2. Cevaplarınızı, cevap kağıdının Eğitim Bilimleri Testi için ayrılan kısmına işaretleyiniz.

1. Bir ilkokulda öğrencilerin zihinsel gelişimi temel alınarak matematik yeteneği olan öğrenciler için ayrı sınıflarda alanında uzman eğitimcilerle disiplinli ve geleneksel değerleri koruyarak okuma yazma ve sayma becerilerini geliştirerek ana dili etkili kullanma ile ilgili eğitim verilip alıştırmalar ve tekrarlarla öğretim yapılmıştır.

Buna göre ilkokuldaki etkinliklere hangi eğitim felsefesi yön vermiştir?

- A) İlerlemecilik
- B) Daimicilik
- C) Esasicilik
- D) Yeniden kurmacılık
- E) Pragmatizm

2. Yeni ilkokul ve ortaokul programlarında konular, derslerle yaşam arasında bağlantı kuran alanları içerir. Örneğin "Afet Eğitimi ve Güvenli Yaşam" konusu bireylerin yaşamlarında öğrenmesi gereken güvenli yaşam davranışlarını da kapsar.

Buna göre, yeni öğretim programlarında konular, ve beceriler düzenlenirken hangi yaklaşım temel alınmıştır?

- A) Doğrusal
- B) Süreç
- C) Ara disiplin
- D) Çekirdek
- E) Çocuk merkezli

3. Eğitim programı geliştirme sürecinde eğitim ihtiyaçlarının iş, meslek ya da yeterlik alanının uzmanları ve usta kişilerinden oluşan bir panel grubunca beceri, yeterlikler ve işlemlere dayalı olarak belirlenmesi aşağıdaki eğitim ihtiyacı belirleme tekniklerinden hangisi ile ilgilidir?

- A) Progei - Dacum
- B) Delphi
- C) Meslek iş analizi
- D) Literatür tarama
- E) Görüşme

4. Aşağıda fen bilimleri, matematik ve Türkçe dersleri ile ilgili hedef örnekleri verilmiştir:

- "İskeletin ve kasların vücuda birlikte şekil verdiği modeli oluşturarak gösterir."
- "Kendisine verilen sayıları üstü çarpanlara ayırır."
- "Dinlediği olayın nasıl gelişeceğini ve sonucunu da öngörür."

Bu örnekler sırasıyla bilişsel alanın hangi basamağıyla ilgilidir?

- A) Sentez - Analiz - Kavrama
- B) Sentez - Kavrama - Kavrama
- C) Analiz - Kavrama - Değerlendirme
- D) Değerlendirme - Analiz - Bilgi
- E) Analiz - Uygulama - Bilgi

5. Bir ortaokulda okul rehber öğretmeni okullar açılmadan önce okulun öğretmenleriyle bir toplantı yaparak "Bu yaş grubundaki öğrencilerin güç arama ve destek sağlamada birbirlerine baktıklarını, otoriteyi ve kuralları sorguladıklarını hatta öğretmenin sabrını denediklerini, bununda çok hoşlarına gittiğini yine bu yaşlardaki çocuklarda arkadaşlarının beğenisini kazanmanın daha değerli olduğunu, bu nedenle de sınıfı yönetirken, iletişim kurarken tüm bu özelliklerin dikkate alınması gerektiğini söyler."

Buna göre okul rehber öğretmenin eğitim öğretimin başında öğretmenlere önerdiği sınıf yönetimi modeli aşağıdakilerden hangisidir?

- A) Tepkisel
- B) Kalıplayıcı
- C) Önlemsel
- D) Gelişimsel
- E) Bütünsel

6. Öğrencilerin 45 dakikalık bir ders saatinde öğrenme etkinlikleriyle meşgul olmaları etkili bir öğrenmenin meydana geldiği anlamına gelmez.

Buna göre, gerçek anlamda bir öğrenmeden söz etmek için hangi zamana ihtiyaç vardır?

- A) Akademik öğrenme
- B) Öğretim zamanı
- C) Görev zamanı
- D) Tahsis edilen zaman
- E) Meşgul olunan zaman

7. Dersinde öğrencilerini kompozisyon yazma görevi veren Ezgi Öğretmen, Ali'nin roman okuduğunu görür.

Bunun üzerine yanına yaklaşarak "Henüz kompozisyonuna başlamamışsın, benden yardım ister misin?" diyerek aşağıdaki sınıf yönetim tekniklerinden hangisini kullanmıştır?

- A) Sorumluluk verme
- B) Yaptırım uygulama
- C) Pekistireç verme
- D) Sözlü uyarılar kullanma
- E) Görmezden gelme

8. Öğretmenin sınıfı iyi yönetemediği durumlarda öğretmenle güç mücadelesine giren, otoriteye başkaldırıp kurallara direnen, öğretmene karşılık veren hatta düşmanca ilişkiler geliştirerek arkadaşları adına konuşup öğretmenini zorda bırakan öğrenci tipi aşağıdakilerden hangisidir?

- A) Gözden düşen öğrenci
- B) Sabotajcı öğrenci
- C) Sınıfın hislerini yansıtan öğrenci
- D) Maskot öğrenci
- E) Gölge öğrenci

9. İyi tasarlanmış ve dersin hedefine uygun olan materyaller hem öğretmenin dağınıklığını engeller hem de öğrenciyi konunun içinde tutar.

Bu durum eğitim öğretim sürecinde materyal kullanmanın hangi yararıyla ilgilidir?

- A) Farklı öğrenme ihtiyaçlarının karşılanması
- B) Zamandan tasarruf sağlanması
- C) Öğretmen ve öğrencinin amacının dışına çıkmasını engellemesi
- D) Öğrenmeyi somutlaştırması
- E) İçeriği basitleştirerek anlaşılmasının kolaylaştırılması

10. Materyal tasarlanırken materyalin üzerinde konu dışı herhangi bir öge bulunmaması ayrıca her ögenin diğer öğelerle etkileşimli olması aşağıdaki ilkelerden hangisiyle ilgilidir?

- A) Bütünlük
- B) Denge
- C) Devamlılık
- D) Vurgu
- E) Oran - Orantı

11. Ülkemizde her düzeydeki eğitim öğretim etkinliklerinde yaygın olarak kullanılan materyal, ders kitabıdır.

Aşağıdakilerden hangisi ders kitaplarının yararlarından değildir?

- A) Konuyla ilgili herkesin anlayabileceği örnek ve ortak bilgi kaynağı oluşturur.
- B) Çok miktarda bilgiyi etkili bir şekilde sunabilir.
- C) Ünitelerin içine ve sonuna gerekli sorular yerleştirilirse öğrenmeyi pekiştirir.
- D) Öğretimi kendi etrafında koşullandırır.
- E) Bireysel öğrenmeye elverişli olup başka araçlarla birlikte kullanılabilir.

12. Bilgisayar eğitime çok büyük kolaylıklar getirmiştir. Öyle ki öğretim zamanı kısalmış, öğretiminin sürecinde geleneksel yöntemle göre daha pozitif etkiler ortaya çıkmıştır.

Buna göre aşağıdakilerden hangisi bilgisayar destekli öğretimin faydalarından değildir?

- A) Öğrenciler kendi yetenekleri ve kapasiteleri çerçevesinde öğrenim gördükleri bir konu üzerinde ilerleme imkânı bulurlar.
- B) Öğrenciler öğrenim sürecine aktif olarak katılmak zorundadırlar.
- C) Çoklu sunum yöntemleri ile öğrencilerin dikkatinin bir noktaya toplanmasını sağlar.
- D) Bilgisayarların kayıt tutma yetenekleri sayesinde öğrencilerin öğretmenler tarafından takip edilmesi kolaylaşmaktadır.
- E) Eğitim programını yansıtmayan yüksek kaliteli yazılım ve donanımlar hazırlanıp kullanılabilir.

13. Deniz kolay öğrenebilmek için, verilen değişik bilgileri ortak özelliklerine göre bir araya getirip gruplamakta hatta verilen kavramların benzer özelliklerini dikkate alarak bir düzen oluşturup sıralama yapmaktadır.

Buna göre Deniz'in **daha kolay** öğrenmek için kullandığı strateji aşağıdakilerden hangisidir?

- A) Ekleme
- B) Duyuşsal
- C) Örgütme
- D) Anlamayı izleme
- E) Anlamlandırma

14. Belli bir problemle karşı karşıya kaldığı zaman çözüm yolunda sahip olduğu hayal gücünü, sezgisini kullanma yoluna giden Ceren sıra dışı bağlantılar kurarak ekleme ve sentezlemelere gitmektedir.

Buna göre Ceren'in problem çözerken geliştirdiği düşünme şekli aşağıdakilerden hangisidir?

- A) Yaratıcı
- B) Yansıtıcı
- C) Analitik
- D) Eleştirel
- E) Metabolişsel

15. Türkçe öğretmeni Merve Hanım, sınıfa şairlerin kendi seslerinden okudukları şiirlerini getirir ve öğrencilerin bu kişileri tanımasını, haklarında bildiklerini de arkadaşları ile paylaşmalarını ister.

Buna göre Merve Öğretmen "Bu kim?" adlı etkinlikte aşağıdaki tekniklerden hangisini kullanmıştır?

- A) Eğitsel oyun
- B) Drama
- C) Rol oynama
- D) Kartopu
- E) Sokrat semineri

16. İrem Öğretmen "asitler - bazılar" konusu ile ilgili öğrencilerine bir araştırma verir. Daha sonra da kapların içine farklı farklı maddeler koyup mavi, kırmızı turnusol kağıtlarından yararlanarak kaplardaki maddelerden asit ve bazılar bulup not etmelerini ve yaptıkları etkinliği raporlaştırmalarını ister.

Buna göre İrem Öğretmen'in fen bilgisi dersinde kullandığı teknik aşağıdakilerden hangisidir?

- A) Deney
- B) Gösteri
- C) Gösterip yaptırma
- D) Gözlem
- E) İstasyon

17. Olabildiğince gerçeğe uygun bir sınıf ortamı hazırlanarak sınıfa önceden dersi görüntülemek amacıyla video ya da ses kayıt cihazları yerleştirilerek, öğretmen adayı arkadaşlarının önünde gerçekleştirilen "yaparak yaşayarak öğretmenlik becerileri kazandıran teknik" mikro öğretimdir.

Buna göre mikroöğretim tekniği ile ilgili olarak aşağıdakilerden hangisi yanlıştır?

- A) Öğretmen adaylarında yansıtıcı düşünme ve öz eleştiri becerisi sağlar.
- B) Öğretmen adaylarının hizmet sürecine girerek olası eksik ve yanlışlarını gidermesine fırsat verir.
- C) Öğretmen adaylarının deneyimler yaşayarak meslek hayatına hazırlıklı olmaları sağlanır.
- D) Bireylerin kendi mesleklerine ilişkin öz güven duygusuna sahip olmalarına fırsat verir.
- E) Teorik bilgilerin pratiğe dönüştürülmesini sağlar.

18. Ceren Öğretmen biyoloji dersinde bir grup öğrenciden "organ bağıışı" ile ilgili hazırlık yapmalarını istemiştir. Hazırlık yapan bu grup tüm sınıfın karşısına oturmuş, sınıftaki öğrencilerde bu gruba sorular sormuştur. Sınıftaki öğrenciler soruların yanında görüş ve önerileriyle de süreçte aktif olmuşlardır. Hazırlık yapan grup hiçbir bilgi aktarımında bulunmadan doğrudan sorulara cevap vermiştir. Ceren Öğretmen de süreci başkanlık etmiştir.

Buna göre, Ceren Öğretmen aşağıdaki tartışma tekniklerinden hangisini kullanmıştır?

- A) Zıt panel
- B) Kollegyum
- C) Panel
- D) Forum
- E) Açık oturum

19. Yaşanmış ya da yaşanması muhtemel bir problem durumunu tartışarak çözüm önerilmesini sağlayan yöntem örnek olaydır. Bu yöntemi kalabalık sınıfta uygulamak isteyen öğretmen de sınıfı küçük gruplara ayırmalıdır.

Buna göre aşağıdakilerden hangisi kalabalık sınıflarda örnek olay yöntemi uygulanırken dikkate alınması gereken zorunluluklardan biri değildir?

- A) Her grubun ürettiği çözüm yolları tüm sınıfa paylaşılmalıdır.
- B) Grup tartışmalarından sonra büyük grup tartışması yapılmalıdır.
- C) Gruplara yönlendirici sorular sorulmalıdır.
- D) Her gruba mutlaka aynı konular verilmelidir.
- E) Grupların çalışması sırasında öğrenci sorularına dönüt verilmelidir.

20. Öğrencilerin farklı disiplinlerde öğrendiği kavramlara, ilkelere dayalı olarak gerçek yaşam koşullarında, grup ya da bireysel çalışmalarla gerçekleştirilerek ortaya bir ürünün çıkartıldığı zihinsel ve fiziksel etkinliklerin tümü proje yöntemidir.

Buna göre projeye yöntemiyle ilgili olarak verilen özelliklerden hangisi yanlıştır?

- A) Öğrenci aktif bir rol üstlenmelidir.
- B) Öğretmen, öğretim sürecinde yardımcı ve yönlendirici olmalıdır.
- C) Öğrenme temel kavram ve ilkeleri üzerinde kurgulanmalıdır.
- D) Öğrenme gerçek sorunlar yoluyla sağlanmalıdır.
- E) Öğretim sadece sınıf içi etkinliklerle gerçekleştirilmelidir.

21. Öğretmen, coğrafya dersinde Ege Bölgesi'ni anlatmaya başlamadan önce öğrencilere aralarında Egeli olup olmadığını ve bölgenin temel özelliklerinin neler olabileceğini sorduktan sonra öğrencilerin bu soruya verdikleri yanıtlardan yararlanarak konusunu anlatmaya başlamıştır.

Öğretmenin derse başlarken kullandığı öğretim ilkesi aşağıdakilerden hangisidir?

- A) Basitten karmaşığa
- B) Öğrenciye görelilik
- C) Bütünlük
- D) Bilinenden bilinmeyene
- E) Yaşama yakınlık

22. Buluş yoluyla öğrenme ve araştırma inceleme ile öğrenme stratejisi arasındaki farklarla ilgili olarak verilenlerden hangisi yanlıştır?

Buluş Araştırma - İnceleme

- | | |
|---|--|
| A) Öğretmen öğrencinin ulaşması için çeşitli sorular ve ipuçları verir. | Öğrenci tüm araştırmalarını kendisi yapar, öğretmen sadece rehber konumundadır. |
| B) Dersin daha çok gelişme bölümünde tercih edilir. | Dersin daha çok sonuç bölümünde tercih edilir. |
| C) Birçok yöntem bir arada kullanılır ancak daha çok örnek olay yöntemi tercih edilir. | Birçok yöntem birlikte kullanılır. Ancak daha çok problem çözme ve proje gibi yöntemler tercih edilir. |
| D) Problemin sonucu belli değildir. Birden çok çözüm vardır. Öğretmen çözümleri önceden kestiremez. | Öğretmen öğrencilerinin hangi sonuca ulaşacağını bilir. |
| E) Daha çok okulda yapılan etkinliktir. | Daha çok okulu dışı etkinlikleri kapsar. |

23. Ufuk, matematiğe isteyerek çalıştığını, çok zevk aldığını ve başarılı olduğunu ancak tarih dersine zevk almadan çalıştığını; bu derste öğrendiklerini çok kolay unuttuğunu ve başarısız olduğunu söyler.

Buna göre Ufuk, Carroll'un okulda öğrenme modelinin hangi ilkesini ifade etmektedir?

- A) Yetenek
- B) Sebat
- C) Fırsat
- D) Öğretimin niteliği
- E) Öğretimden yararlanma yeteneği

Aşağıdaki 24. - 25. soruları aşağıdaki paragrafa göre cevaplandırınız.

24. Bir coğrafya öğretmeni tam öğrenme modelinin uygulandığı coğrafya dersinde Ege Bölgesi'ni işlerken önce bilişsel giriş davranışları testi uygular. Arkasından Ege Bölgesi'yle ilgili resimler gösterip, sonra da bir film izletir. Öğretim etkinliklerini uygularken de öğrencilere sorular sorar, onlardan cevaplar alır. Öğretmen doğru cevap verenlere, teyit edici dönütler vererek "Aferin, doğru..." der. Yanlış cevap verenlere ise ipuçları vererek doğruyu buldurur. Ünite tamamlandıktan sonra öğrencilerinin tam öğrenmeye ulaşmış olup olmadığını değerlendirir ve sonuç istenilen düzeyde ise de bir diğer ünite olan Akdeniz Bölgesi'ne geçer.

Buna göre coğrafya öğretmenin öğrencilerin tam öğrenmeye ulaşmış olup olmadığını hangi ölçme aracıyla değerlendirmesi bu modele uygun bir davranış olur?

- A) İzleme testi
- B) Bilişsel giriş testleri
- C) Akademik öz güven testi
- D) Düzey belirleme testi
- E) Genel yetenek testi

25. Sürecin başında öğretmenin bilişsel giriş davranışları testi uygulamasının temel nedeni aşağıdakilerden hangisidir?

- A) Önceden öğrencilerin öğrenme stillerini tespit etmek
- B) Öğrenme ürünlerinin etkinliğini artırmak
- C) Öğrencilerin öğrenme eksiklerinin neden kaynaklandığını belirlemek
- D) Öğrencilerin ön koşul davranışlara sahip olma düzeyini belirlemek
- E) Öğrencilerin sürecin sonundaki başarısını artırmak

26. Matematik öğretmeni "dört işlemle problem çözme" konusunu öğrencilerine sunmuş ve onları 4'erli gruplara ayırmıştır. Her hafta gruptan bir öğrencinin katılabileceği "dört işlemle problem çözme" yarışması düzenlemiş ve öğrencilerin aldıkları dereceleri grup puanlarına eklemiştir. Dördüncü haftanın sonunda ise ilk üçe gireri gruplara ödülleri vermiştir.

Buna göre matematik öğretmenin kullandığı iş birlikli öğrenme tekniği aşağıdakilerden hangisidir?

- A) Ayrılıp birleşme (jigsaw)
- B) Takım destekli bireyselleştirme
- C) Takım oyun turnuva
- D) Karşılıklı sorgulama
- E) Öğrenci takımları başarı bölümleri

27. Öğrencilerden hedefe uygun olarak verilen kelime ile ilgili akıllarına gelenleri belirli bir süre içinde yazmaları istenir, hemen ardından verilen kelimeyi tekrar cümle içinde kullanmaları istenir.

Buna göre, öğrencilerin yaratıcılığının gelişmesini sağlayan, ölçmede ön test, son test olarak kullanılan kavram öğretim tekniği aşağıdakilerden hangisidir?

- A) Kelime ilişkilendirme
- B) Anlam çözümleme
- C) Tahmin gözlem açıklama
- D) Veri diyagramı
- E) Tanılayıcı dallanmış ağaç

28. Fizik dersindeki deneyde geç kalan ve buldukları grubun hızını yavaşlatan öğrencilerini bir araya getirip bir grupta toplayarak öğrencilere ek zaman veren ve laboratuvarında deneyi yapmalarını sağlayan öğretmen aşağıdaki öğretim yaklaşımlarından hangisini kullanmıştır?

- A) Bireyselleştirilmiş öğretim
- B) Programlı öğretim
- C) Bilgisayar destekli öğretim
- D) Tam öğrenme
- E) Basamaklı öğretim

29. Değerlendirme yapılırken ölçüt ile ölçme sonucu aynı tür birimle ifade edilmelidir.

Aşağıdaki seçeneklerin hangisinde bu kurala uyulmamıştır?

- A) En başarılı üç öğrencinin seçileceği sınavda Ali dördüncü olmuştur.
- B) Sınıf ham puan aritmetik ortalamasının ölçüt alındığı bir sınavda Ayşe +2 Z puanı almıştır.
- C) Sadece Avrupa Birliği pasaportu olanlardan vize istenmeyeceği için Türkiye Cumhuriyeti pasaportu taşıyan Arzu vize başvurusunda bulunmuştur.
- D) Sadece eğitim fakültesi mezunlarının başvurabileceği ön şart olarak belirtildiğinden fen - edebiyat fakültesi mezunu Can başvuru yapmamıştır.
- E) 78 puan ve üstü alanların tercih yapabileceği belirtildiği için sınavdan 79 puan alan Canan tercih yapabilmıştır.

31. ve 32. soruları aşağıdaki parçaya göre cevaplayınız.

Ahmet Öğretmen'in matematik dersi ile ilgili hazırladığı çoktan seçmeli bir soru aşağıdaki gibidir:

$$x + y = 4$$

$$x - 2y = 1$$

Yukarıdaki iki bilinmeyenli denkleme göre çözüm aşağıdakilerin hangisinde doğru verilmiştir?

A) $x = 4$ B) $x = -3$ C) $x = 2$

$y = 3$ $y = -1$ $y = 5$

D) $x = 1$ E) $x = 3$

$y = 3$ $y = 1$

İki bilinmeyenli denklem çözme hedefine yönelik yukarıdaki soruyu hazırlayan öğretmen sorunun pek çok öğrenci tarafından seçeneklerden gidilerek cevaplandırıldığını gözlemlemiştir. Gerçekte sorunun ölçmek istediği hedef iki bilinmeyenli denklem çözümü olduğu halde, bu bilgiyi edinmemiş öğrenciler seçenekleri denklem üzerinde deneyerek doğru cevaba ulaşabilmıştır.

31. Ahmet Öğretmen'in sorusunun seçeneklerden gidilerek cevaplanması öncelikle testin hangi özelliğini olumsuz etkilemiştir?

- A) Güvenlik
- B) Yapı geçerliği
- C) Duyarlılık
- D) İgtutarıklık
- E) Görünüş geçerliği

32. Ahmet Öğretmen'e yaşadığı sorunu çözmesi için aşağıdakilerden hangisini tavsiye edersiniz?

- A) Seçenek sayısını artırmak
- B) Seçeneklerde verilen değerleri birbirine yaklaştırmak
- C) Soru kökünde verilen denklemleri daha zor hâle getirmek
- D) Soruyu doğru cevabı gizli olan madde türüne çevirmek
- E) Soruda x, y gibi semboller yerine a, b sembollerini kullanmak

30. Ölçme sonuçları bazen nicel, bazense nitel olarak gösterilir. Buna göre;

- I. sınıflama ölçeği,
- II. sıralama ölçeği,
- III. eşit aralıklı ölçek,
- IV. eşit oranlı ölçek

türlerindeki ölçme bilgilerinden hangilerinin sayısal sembollerle ifade edilmesi zorunludur?

- A) I ve II
- B) II ve IV
- C) III ve IV
- D) I, III ve IV
- E) II, III ve IV

33. Öğrencilerin tarih dersine karşı tutumlarını ölçmek isteyen bir uzman 50 soruluk bir ölçek geliştirerek pilot uygulama yapmıştır. Uygulamada testin Cronbach Alpha katsayısı 0,59 olarak bulunmuş, testi analiz eden uzman testteki beş soruyu Cronbach alfa katsayısının düşük çıkma nedeni olarak belirlemiş ve bu beş soruyu yeni yazdığı sorularla değiştirerek testi tekrar uygulamıştır. Yeni uygulamada testin Cronbach Alpha katsayısı 0,81 olarak bulunmuştur.

Yeni uygulamada Cronbach Alpha katsayısının yükselmesinin temel nedeni aşağıdakilerden hangisidir?

- A) Testin kullanılabilirliğinin artması
- B) Testin duyarlılığının artması
- C) Testin yapı geçerliğinin yükselmesi
- D) Testin daha homojen bir yapıya ulaşması
- E) Testteki sistematik hataların azalması

34. "Zekâ testleri uygulayan bir kurum öğrencinin gerçek puanını %99 olasılıkla 77 ile 83 arasında hesaplanmış ve öğrencinin puanını listeye 80 ± 3 olarak kaydetmiştir. Öğrencinin ± 3 puan sapması testin standart hatasının bir yansımasını göstermektedir."

Kurumsal incelemelerde genellikle kullanılan standart hata kavramı testteki hangi özelliklikle doğrudan ilgilidir?

- A) Sabit hatalar
- B) Sistemik hatalar
- C) Tesadüfi hatalar
- D) Ölçme hatalarının tümü
- E) Değerlendirme sürecinde ölçütle kaynaklanan hatalar

35. **Etkinlik:** Aşağıdaki kelimeleri basit, türemiş ve birleşik olarak gruplandırınız. Bunun için basit kelimeleri üçgen (Δ), türemiş kelimeleri kare (\square) ve birleşik kelimeleri daire (\circ) içerisinde alınız.



Yukarıda Türkçe dersine yönelik hazırlanmış bir etkinlik gösterilmiştir.

Bu etkinlikte öğrenci bilgisinin sorgulanma stilini aşağıdaki ölçme araçlarının hangisinin yapısı ile benzeştirebiliriz?

- A) Açık uçlu yazılı yoklama
- B) Boşluk doldurma tipi maddeler
- C) Yapılandırılmış grid
- D) Kelime ilişkilendirme testi
- E) Tanılayıcı dallanmış ağaç

36. **Aşağıdaki değişken çiftlerinden hangisi arasında bulunan korelasyon katsayısının sifıra daha yakın olması beklenir?**

X	Y
A) Bir matematiksel konunun ekvatorları uzaklığı	Matematiksel konunun yıllık hava sıcaklığı ortalaması
B) Öğrencilerin yaşları	Öğrencilerin boyları
C) Deniz seviyesinden yükseklik	Hava sıcaklığı
D) Öğrencinin derse devamsızlık sayısı	Yıl sonu kame notu
E) Testin modu	Testin ranji

37. Çoktan seçmeli bir testte şans başarısı olasılığını azaltmak için;

- I. sınav süresini kısaltmak,
- II. farklı puanlayıcılara puanlatarak ortalamasını almak,
- III. soru sayısını artırmak,
- IV. seçenek sayısını artırmak

gibi önlemlerden hangisi veya hangileri etkin bir çözüm üretebilir?

- A) Yalnız II
- B) Yalnız IV
- C) I ve III
- D) II ve IV
- E) I, II, III ve IV

38. Serdar Öğretmen 10 / A ve 10 / B şubelerine aynı gün, aynı sınavı uygulamıştır. 10 / A sınıfında Caner adlı öğrenci + 2,5 Z puanı almıştır. Bu sınavda A ve B şubelerinin aritmetik ortalamaları aynı olduğu hâlde B sınıfında standart sapmanın A sınıfındakine göre iki kat fazla olduğu görülmüştür.

Yukarıdaki bilgilere göre Caner B sınıfının öğrencisi olsa idi aynı doğru adedi ile hangi Z notuna sahip olurdu?

- A) 0
- B) +0,5
- C) +1,25
- D) +1,75
- E) +5

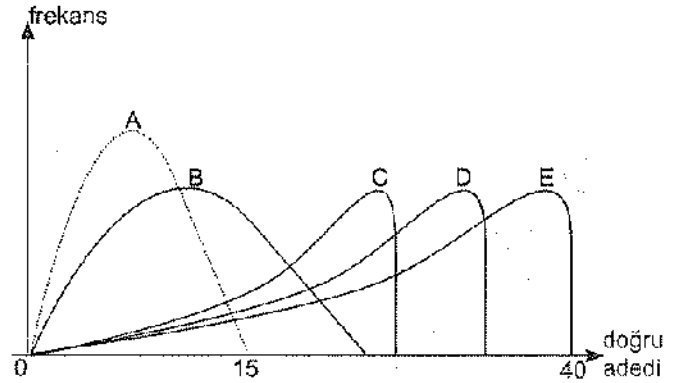
39.

- I. A testinde yer alan maddelere göre öğrencilerin verdikleri cevapların içtutarlılık katsayısı +1'dir.
- II. B testindeki 3. sorudan öğrencilerin aldıkları puanlar ile aynı öğrencilerin testin tümünden aldıkları puanlar arasında +1 korelasyon gözlenmektedir.
- III. C testindeki 4. sorunun madde varyansı, madde varyansının ulaşabileceği en düşük değere sahiptir.
- IV. D testindeki 5. sorunun doğru cevaplanma oranı yüzde yüzdür.

Yukarıdaki ifadelerin hangilerinden hareketle bahsi geçen test sorusunun madde ayırt edicilik değeri kesin olarak ve sayısal değerlerle tespit edilebilir?

- A) Yalnız II
- B) I ve III
- C) II ve IV
- D) II, III ve IV
- E) I, II, III ve IV

40. Aysen Öğretmen'in coğrafya dersine yönelik hazırladığı 40 soruluk testin A, B, C, D, E şubelerindeki sonuçları aşağıdaki grafikte gösterilmiştir. (Sınıflarda farklı sayıda öğrenci bulunmaktadır.)



Yukarıdaki bilgilere göre A sınıfının;

- I. aritmetik ortalama,
- II. ranj,
- III. mod,
- IV. medyan

değerlerinden hangisi veya hangilerinin diğer sınıfların tümünden düşük olduğunu düşünürsünüz?

- A) Yalnız I
- B) I ve II
- C) I, II ve IV
- D) I, III ve IV
- E) I, II, III ve IV

41. Küçük Buse, televizyonda izlediği bir filmde çocukları tarafından doğum günü kutlanan bir annenin ağladığını görünce kendi annesine: "Anneciğim, bu kadın neden ağlıyor?" diye sormuş annesi de ona: "Mutluluktan ağlıyor." cevabını vermiştir. Bunun üzerine Buse: "Hayır onu üzmüşler, mutlu olsaydı ağlamazdı." diye annesinin cevabına itiraz etmiştir.

Buse'nin, annesinin vermiş olduğu cevaba itiraz etmesi aşağıdaki kavramların hangisiyle açıklanabilir?

- A) Odaktan uzaklaşma
- B) Özelden özele akıl yürütme
- C) Yapaycılık
- D) Kişilerin sürekliliği
- E) Tümdengimsel düşünme

42. Bir anaokulunda çalışan Nevin Öğretmen, bu yıl 3 yaş grubu öğrencilerin olduğu bir sınıfta ilgilenmektedir. Sınıfında bazı öğrencilerin okulun ilk günlerinde hemen arkadaşlarıyla kaynaşip okula uyum sağladığını ancak okul açılalı bir ay olmasına rağmen bazı öğrencilerin hâlâ uyum sağlayamadığını, sabahları çocukların okula girmek istemeyerek anne babalarının arkalarından ağladıklarını ve bu çocukların tüm gün kendisini çok yorduğunu belirtmiştir.

Nevin Öğretmen'in, sınıfındaki çocukların durumuyla ilgili ifadeleri aşağıdaki gelişim ilkelerinden hangisiyle daha iyi açıklanabilir?

- A) Gelişimde kritik dönemler vardır.
- B) Gelişim bir bütündür.
- C) Gelişim genelden özele doğrudur.
- D) Gelişimde bireysel farklılıklar vardır.
- E) Gelişim nöbetleşe devam eder.

43. **Aşağıdakilerden hangisi Freud'un kişilik kuramına göre doğrudur?**

- A) Ego kişiliğimizin doğuştan gelen psikolojik yönünü oluşturur.
- B) Süper ego, egodan ayrımlaşarak gelişir.
- C) Cinsellik ve saldırganlık tarzı ifadeleri uygun ortamda bulunurken dahi dile getirmekte zorlananlar egosu daha çok baskın bireylerdir.
- D) Süper ego ana baba tarafından çocuğa kalımsal olarak aktarılan değerlerin içsel temsilcisidir.
- E) Ruhsal enerji kaynağı olan id; ego ve süper ego-nun gelişmesi için gerekli olan gücü sağlar.

44. Hem ders durumları çok kötü olan hem de davranış boyutunda öğretmenlerinden çok şikâyet alan çocuklarının okullarına gidip durumlarıyla ilgilenmediği için eşinden tepki alan 45 yaşındaki Hasan Bey eşine: "Çocukların bu durumda olmalarından ben de mutlu değilim ama bizim babalarımız bir kez dahi okula gelip bizim derslerimizle ilgilenmedi ama biz yine de okuyabildik. Okuyacak çocuk zaten okur, okumayacak çocuk işe ne yaparsan yap okumaz. O yüzden boş ver." demiştir.

Hasan Bey'in bu düşünce ve davranışı, Erikson'un psikososyal gelişim kuramına göre aşağıdakilerin hangisine örnek oluşturur?

- A) Öfke
- B) Üzüntü
- C) Güven
- D) Durgunluk
- E) Yalıtılmışlık

45. 6 yaş grubunda görevli bir anaokulu öğretmeni, sınıfındaki etkinlikler sırasında yanlış yaptıklarında bütün öğrencilerin gelip nasıl yapacaklarına dair sorular sorduğunu ancak sadece Murat'ın yanlış yaptığında bile kendisine hiçbir şey sormadığını ve öylece faaliyetine devam ettiğini fark etmiştir. Öğretmenin Murat'a "Yanlış yaptığında bana neden sormuyorsun?" demesi üzerine Murat: "Soru sorduğumda yaramaz ve kötü çocuk olurum ve sonra sizde anne babam gibi oyuncaklarla oynamama izin vermezsiniz." cevabını almıştır.

Erikson'un psikososyal gelişim kuramına göre öğretmene vermiş olduğu cevap düşünülecek olursa Murat'ın daha çok aşağıdaki hangi kişilik özelliğini kazanmadığı söylenebilir?

- A) Girişimcilik
- B) Özerklik
- C) Öz güven
- D) Yakınlık
- E) Yeterlilik

46. Evden şemsiyeyi alıp açtıktan sonra bahçelerinin duvarından "Ben paraşütle uçuyorum." diyerek birçok kez atlayan Ahmet'in bu davranışı, Piaget'nin bilişsel gelişim kuramına göre aşağıdakilerden hangisiyle açıklanabilir?

- A) Olgunlaşma
- B) Özümleme
- C) Uyumsama
- D) Sosyal etkileşim
- E) Dengeleme

47. 3 yaşındaki Ela'nın babası yazın başında bir yüzü beyaz diğer yüzü çevrildiğinde siyah olabilen bir ceket almıştır. Yaz mevsimi boyunca beyaz tarafını kullandıktan sonra sonbaharda havaların soğumasıyla birlikte Ela'nın gözü önünde ceketin siyah kısmını dışa çevirerek giydiği hâlde Ela babasına: "Babacım yeni ceket almışsın, artık beyaz ceketini giymeyecek misin?" diye sormuştur.

Piaget'nin bilişsel gelişim kuramına göre Ela'nın, ceketini yeni bir ceketmiş gibi algılamasının altında yatan neden aşağıdakilerden hangisidir?

- A) Yapaycılık
- B) Canlandırıcılık
- C) Odaklanma
- D) Nesne sürekliliği
- E) Benmerkezcilik

48. "Kendi çocuklarımızın yanında anne ve babalarımıza saygı göstermeli, onlara hürmet etmeliyiz. Çünkü bu hayat hep böyle gitmeyecek, her insan bir gün yaşlanacak. Ne demişler, ne ekersen onu biçersin."

Bu sözleri söyleyen bir kişi Kohlberg'in ahlak gelişim kuramına göre daha çok aşağıdaki aşamaların hangisinde yer almaktadır?

- A) Araçsal ilişkiler
- B) İtaat ve ceza
- C) İyi çocuk olma
- D) Kanun düzen
- E) Evrensel ahlak

49. İlköğretim 4. sınıf öğrencisi Nazlı, sabah ilk derse birkaç arkadaşı ile birlikte 5 dakika kadar geç kalmıştır. Ancak sınıfa en son Nazlı girdiği için öğretmeni ceza olarak o gün bütün derslerde tahtayı silme görevini Nazlı'ya vermiştir. Bunun üzerine Nazlı öğretmenine "En son sınıfa ben girmiş olabilirim, ama sonuçta arkadaşlarım da geç kaldılar. Bu durumda onlar da ceza almalılar. Tahtayı bir ders ben silersen diğer ders de onların silmesi gerekmez mi?" diyerek itiraz etmiştir.

Buna göre Nazlı, Piaget'in ahlak gelişim kuramına göre aşağıdaki evrelerin hangisinde yer almaktadır?

- A) Dışa bağımlı
- B) Özerk ahlak
- C) Ahlak öncesi
- D) Gelenek öncesi
- E) Gelenek sonrası

51. Ergenlik döneminde, iskelet sistemi ve vücudun geçitli organlarında meydana gelen değişme, ergenin vücut koordinasyonunu sağlamada zorlanmasına ve özellikle de devinimsel becerilerde acemice davranışlar göstermesine yol açmaktadır.

Bu durum aşağıdakilerden hangisiyle açıklanabilir?

- A) Hazırbulunmuşluk
- B) Kritik dönem
- C) Olgunlaşma
- D) Alışma
- E) Büyüme

50. İlk çocukluk döneminin fiziksel gelişimine ilişkin aşağıdakilerden hangisi yanlıştır?

- A) Çocukların boy uzama hızı düşerken bedensel hareketliliği giderek artar.
- B) Bu dönemin sonunda sinir sistemi gelişimi büyük ölçüde tamamlanır.
- C) Kız çocukları dönem boyunca erkek çocuklarından daha uzun ve ağırdırlar.
- D) Kalp atış hızı ancak dönemin sonlarına doğru yetişkinlerinkine benzer hâle gelir.
- E) Bu dönemde sindirim sistemi tüm yiyecekleri sindirebilir hâle gelir.

52. İş gereği sık sık değişik illere seyahat eden Sedat, çalışma saatleri dışında arkadaşları gibi konakladıkları otelde eğlenmek yerine daha çok çevredeki tarihi, kültürel ve doğal yerleri gezmeye, yöresel yemeklerden tatmaya çalışmaktadır.

Sedat'ın seyahat ettiği illerdeki bu faaliyetleri daha çok hangi türden ihtiyacını gidermeye yöneliktir?

- A) Estetik
- B) Güvenlik
- C) Bilme-tanım
- D) Yakınlık
- E) Fizyolojik

53. Bir öğretmenin sene başında, en basitten zora doğru gidecek şekilde dersinin konularını parça parça anlatmaya başlaması, her konunun bitiminde öğrencilerini küçük bir yazılı yaparak onların durumlarını not defterine artı, eksi şeklinde değerlendirdikten sonra o konuyu tamamen bitirerek sonraki konuya geçmek suretiyle derslerini anlatmaya devam etmesi, aşağıdaki öğrenme kuramlarının hangisinin özellikleriyle açıklanabilir?

- A) İnsancıl
- B) Gestalt
- C) Sosyokültürel
- D) Davranışçı
- E) Beyin temelli

55. Lise mezunu olan ve özel bir şirkette işçi olarak çalışan Gönül Hanım, yıllar sonra üniversite sınavına girmiş ve hep hayali olan açık öğretim fakültesi olarak edebiyat öğretmenliği bölümünü kazanmıştır. Çevredeki arkadaşlarının çalışmaya zaman bulup derslerini veremezsin demelerine rağmen Gönül Hanım, günlerini programlayarak sınavlarına hazırlanmaya başlamıştır. Buna göre işe gelip giderken otobüste ders çalışmakta, öğle yemeklerinde bir saatinin yarısını derse ayırmakta ve eve geldiğinde eşi ve çocuklarıyla ilgilendikten sonra yatmadan önce her gece en az bir saat ders çalışmaktadır. Ayrıca tek izinli olduğu Pazar günlerinde ise biraz daha erken kalkarak işlerini bitirdikten ve eşi çocuğa bakarken birkaç saat ders çalıştıktan ve akşama doğru rahat bir şekilde eşi ve çocuğuyla gezmeye gitmektedir. Yıl sonunda sınav sonuçlarına göre de bütün derslerinden geçmeyi başarmıştır.

Bu durum, sosyal öğrenme kuramı ilkelerine göre aşağıdakilerden hangisiyle en iyi açıklanabilir?

- A) Öz düzenleme
- B) Öz yeterlik
- C) Karşılıklı belirleyicilik
- D) Öngörü
- E) Sembolleştirme

54. "Bana arkadaşını söyle, sana kim olduğunu söyleyeyim." özdeyişi aşağıdaki kuramlardan hangisinin, çocukların özellikle de ergenlerin yeni davranışları nasıl kazandıklarına ilişkin açıklamalarını daha çok desteklemektedir?

- A) Gestalt öğrenme
- B) Sosyal öğrenme
- C) Edimsel koşullanma
- D) Tepkisel koşullanma
- E) Bilişsel öğrenme

56. Lise öğrencisi Nurten'in kimya öğretmeni zaman zaman derslerini deneyler eşliğinde laboratuvarında işlemektedir. Laboratuvardaki kimyasal maddelerin kokusundan dolayı midesi bulanmaya başlayan Nurten, izin isteyerek lavaboya gitmiştir. Daha sonra kimya öğretmeni normal sınıfta derse geldiğinde de midesinin bulanmaya başladığını fark eden Nurten yine izin isteyerek lavaboya gitmek durumunda kalmıştır.

Kimya öğretmeni sınıfa geldiğinde de Nurten'in midesinin bulanması aşağıdakilerin hangisiyle açıklanabilir?

- A) Alışkanlık
- B) Transfer
- C) Klasik koşullanma
- D) Genelleme
- E) Edimsel koşullanma

57. Aşağıdakilerden hangisi bilişsel kuramların ilkele-ri arasında gösterilemez?

- A) Geçmiş yaşantılar öğrenme üzerinde etkilidir.
- B) Öğrenme, daha çok gözlenebilir, ölçülebilir nitelikteki davranışlardan oluşur.
- C) Daha önce öğrenilen bilgi ile yeni bilgi zihinde ilişkilendirilir.
- D) Bireyler öğrenme sürecine aktif olarak katılırlar.
- E) Öğrenme ortamında pekiştirecin olması gerekli değildir.

58. Uzun sürecek yaz tatili için anne babasının yanına gidecek olan Pelin, bakacak kimse olmadığı için çok sevdiği küçük bir saksı içindeki çiçeğini de yanında götürmek istemekte ancak otobüs sallandığı için kırılmasından korktuğu çiçeğini nasıl götüreceğini bilememektedir. Uzun süre düşündükten sonra Pelin'in aklına birden çiçeğinin sığacağı büyüklükte bir pet şişenin taban kısmını kestikten sonra çiçeğinin üzerine geçirip onu korunaklı bir şekilde götürmek gelmiştir. Bunu uygulayan Pelin, çiçeğinin kırılma tehlikesini ortadan kaldırarak rahat bir şekilde çiçeğini götürmeyi başarmıştır.

Bu durum aşağıdaki öğrenme kuramlarının hangisiyle açıklanabilir?

- A) Edimsel koşullanma
- B) Gizil öğrenme
- C) Sosyal öğrenme
- D) Tepkisel koşullanma
- E) Kavrama yoluyla öğrenme

59. Ortaokul birinci sınıf öğrencisi Ali, okulun ilk haftasında bir son sınıf öğrencisi tarafından darp edilmiştir. Bunun üzerine okul korkusu taşıyan Ali, sabahları okul servisi aracını gördüğünde dahi korkmaya başlamıştır.

Buna göre, Ali'nin okul servisi aracını gördüğünde korkması aşağıdakilerden hangisiyle açıklanabilir?

- A) Olumsuz pekiştirme
- B) Genelleme
- C) Kendiliğinden geri gelme
- D) Üst düzey koşullanma
- E) Ayırt etme

60. Hülya kimya dersinde anlayamadığı bir konuyu, internetten bazı siteleri araştırdıktan sonra bir sitenin detaylı bir şekilde açıklandığını görmüş ve konuya o siteden çalışmıştır. Daha sonra Hülya, kimyadan anlayamadığı benzer bir konuyla daha karşılaştığında başka bir site araştırmadan hep daha önce bulmuş olduğu o siteden çalışmaya devam etmiştir.

Hülya'nın daha önce bulmuş olduğu siteden çalışmaya devam etmesi aşağıdaki kavramların hangisine örnek oluşturur?

- A) Tepki genellemesi
- B) Tepki analogisi
- C) Alışma
- D) Davranışta kontrast
- E) Olumsuz pekiştirme

61. Aşağıdaki uygulamalardan hangisi, öğrenmenin kalıcılığında diğerlerinden **daha çok** etkilidir?
- A) İkincil pekiştiriciler kullanma
B) Görsel ve işitsel materyal kullanma
C) Yeni konuyu anlatırken önceden bilinenlerle ilişkilendirme
D) Geribildirim verme
E) Ders sırasında zaman zaman soru cevap yöntemini kullanma

62. 7 yaşında hafif düzeyde zihinsel engeli olan ve rehabilitasyon merkezine de giden çocuğuna öğretmen olan annesi Nuran Hanım, ona her gün okuma yazma öğretmeye çalışmasına rağmen bir ilerleme kaydedememiştir. Artık eşinin ısrarıyla çocuğuna okuma yazma öğretmeye devam eden Nuran Hanım, çocuğundaki bu zihinsel engel oldukça ona hiçbir zaman okuma yazma öğretemeyeceğini düşünmektedir.

Nuran Hanım'ın bu düşüncesi aşağıdakilerin hangisinin göstergesi olabilir?

- A) Mantığa bürünme
B) Öğrenilmiş çaresizlik
C) Karşıt koşullanma
D) Kendini gerçekleştiren kehanet
E) Dışsal denetim odağı

63. Annesi 2 yaşındaki Fatma'ya yemeklerini her seferinde onun çok sevdiği şiriner tabağıyla yedirmektedir. Fatma, acıkmamasına ve yemek saati olmamasına rağmen şiriner tabağını gördüğü zaman yemek yemek istemektedir.

Fatma'nın bu davranışı aşağıdaki kavramlardan hangisiyle açıklanabilir?

- A) Koşullanma
B) Biçimlendirme
C) Tersine zincir
D) Özümleme
E) Zincirleme

64. Bir hastane ortamında çoğunlukla doktorların ve hastaların rol aldığı bir diziyi televizyondan birkaç aydır takip etmeye başlayan Birgül Hanım, daha önce okuduğunda hiçbir şey anlayamadığı ilaçlarının prospektüslerindeki bazı Latince kelimeleri anlayabildiğini fark etmiştir.

Birgül Hanım'ın bazı Latince kelimelerinin anlamlarını öğrenmiş olması aşağıdakilerin hangisiyle **daha iyi açıklanabilir?**

- A) Koşullu öğrenme
B) Duyuşsal öğrenme
C) Gizil öğrenme
D) Anlamlandırma
E) Akıl yürütme

65. Aşağıdaki unutmama durumlarından hangisi, kısa süreli bellekle ilgili **değildir**?

- A) Söylenenleri not almaya çalışan birinin, kendisine sorulan bir soruyu cevaplayana kadar söylenen cümlelerin son kelimesini unutmama
- B) Biraz önce tanışılan biriyle biraz sohbet ettikten sonra, ona tekrar hitap etmek istenildiğinde ismini unutmama
- C) İlk arabasının plakasını, daha sonra birçok araba değiştirmesi nedeniyle unutmama
- D) Telefonda az önce alınan yemek tarifini, yemeğin malzemelerini hazırlayınca kadar unutmama
- E) Televizyonda alt yazı şeklinde geçen telefon numarasını, o arada çalan kapının ziline bakıp geldikten sonra unutmama

66. Aşağıdakilerden hangisi koşulsuz tepki örneğidir?

- A) Ahmet Bey'in oğlunun mezuniyet töreninde gözlerinin yaşarması
- B) Leyla'nın laboratuvarında kimyasal bir maddeye maruz kalması sonucu öksürmesi
- C) Dolmuş beklerken üşüyen Halil'in hareket ederek ısınmaya çalışması
- D) Duygu'nun çok sevdiği arkadaşı Meltem'i görünce kendini mutlu hissetmesi
- E) Ayla Hanım'ın şehir dışında okuyan oğlu Barış'ın kendisine sürpriz yaparak beklemediği bir anda kapıyı çalmasına çok şaşırması

67. "Balık tuttuğum yeri değiştirmeyi düşünmüyorum. Yaklaşık 20 yıldır zamanım oldukça burada balık tutmaya geliyorum. Çoğu zaman elim boş dönüyorum ama bazen de burada çok iyi balıklar tutabiliyorum."

Buradaki kişinin 20 yıldır aynı yerde balık tutma davranışını sürdürmesinde aşağıdaki kavramlardan hangisinin **önemli** bir rol oynadığı söylenebilir?

- A) Şans
- B) Alışma
- C) Genelleme
- D) Ayırt etme
- E) Pekiştirme

68. Hafta sonu annesinin kendisine ev işleri yaptırmasından nefret eden Melek, yine bir hafta sonu dersleri bittikten sonra annesinin ev işlerinde kendisinden yardım istemesi üzerine, aradan uzun zaman geçip dersleri bitmesine rağmen annesinin her çağrışın da "Mutlaka çözmem gereken testler var." diyerek ders çalışma süresini uzatmaktadır.

Melek'in bu davranışı aşağıdakilerden hangisiyle açıklanabilir?

- A) Alışma
- B) Davranışta kontrast
- C) Duyarlılaşma
- D) Olumsuz pekiştirme
- E) Öğrenilmiş çaresizlik

69. 10. sınıf öğrencisi Hüseyin, öğrenim gördüğü lisenin futbol takımı seçmelerine başvurmuştur. Okulun beden eğitimi öğretmeni bir hafta süren seçmeler sonucunda Hüseyin'den çok daha yetenekli öğrenciler olduğu için Hüseyin'i okul futbol takımına almamıştır. Kendisini seçmeyen beden eğitimi öğretmenine çok sinirlenen Hüseyin, seçmelerden elendiği gün okul çıkışında öğretmenin arabasını çizmiş ve tüm arkadaşlarına: "Aslında futbol takımına seçilecek öğrencilerden biriydim ama futbol takımıyla ilgilenen beden eğitimi öğretmenimiz benim dersime girmediği için beni seçmedi, özellikle dersine girdiği öğrencileri seçti." demiştir. Hüseyin, beden eğitimi öğretmenin arabasını çizerken okul güvenlik kameralarından tespit edilmiş ve disiplin kuruluna verilmiştir. Disiplin kurulu öncesinde duruma ilişkin okul rehber öğretmeniyle görüşen Hüseyin, rehber öğretmene: "Futbol takımı seçmelerinde bana haksızlık yapıldığı için öğretmenimin arabasını çizdim ve iyi de yaptım, babam hasarı öder ve bu iş de kapanır." demiştir.

Okul rehber öğretmeni Hüseyin'e, işlevine göre rehberlik türlerinden hangisini sunmalıdır?

- A) Kişisel sosyal rehberlik
- B) Krize müdahale edici rehberlik
- C) Uyum sağlayıcı rehberlik
- D) Eğitsel rehberlik
- E) Geliştirici rehberlik

70. Yeni açılan bir elbise mağazasının müdürü, iş başvurusu yapan birkaç tezgâhtar adayı ile görüşmüş ve bu görüşmede izlenimlerini önceden hazırlamış olduğu bir derecelendirme ölçeğine kaydetmiştir. Daha sonra derecelendirme ölçeğini incelediğinde sadece şık ve temiz giyinen adaylara yüksek, diğerlerine ise düşük puanlar verdiğini fark etmiştir.

Buna göre mağaza müdürünün, şık ve temiz giyinen adaylara yüksek puanlar vermesi, derecelendirme ölçeğinin kullanılmasında karşılaşılan hata türlerinin hangisiyle açıklanabilir?

- A) Mantık hatası
- B) Genelleme hatası
- C) Kişisel yanlılık hatası
- D) Gözlem yetersizliği hatası
- E) Anlam hatası

71. **Aşağıdakilerden hangisi, sınıf rehber öğretmenleri ile sınıf rehber öğretmenliği görevi bulunmayan diğer öğretmenlerin rehberlik hizmetlerinin yürütülmesine ilişkin ortak görevlerinden biridir?**

- A) Öğrencilerin eğitici kulüp çalışmalarına etkin bir şekilde katılmalarını sağlar, bu konuda psikolojik danışmanla iş birliği yapar.
- B) Sınıfında, eğitsel ve mesleki rehberlik etkinliklerini, rehberlik servisinin organizasyonu ve rehberliğinde yürütür.
- C) Sınıfa yeni gelen öğrencilerin gelişim dosyalarını rehberlik servisi ile iş birliği içinde inceler ve değerlendirir.
- D) Sınıfta karşılaştığı bir problemin kaynağını anlamaya yönelik öğrencilerle görüşmeler yapar ve kendisini aşan bir problemle karşılaştığında öğrenci ile ilgili diğer personellerle iş birliği yapar.
- E) Sınıftaki öğrencilerin öğrenci gelişim dosyalarının tutulmasında rehberlik servisiyle iş birliği yapar.

72. Babam beni ve kardeşimi çocukluğumuzdan beri hep akraba ve komşularımızın çocuklarıyla kıyaslar ve her zaman onlardan ileride olmamızı isterdi. Okulda başarısız bir not aldığımızda bize günlerce surat asar ve daha sıkı çalışmamız yönünde bize baskı uygulardı. Bu nedenle babamın gözüne girebilmek için toplumda çok saygın, parasal şartları iyi ve zor elde edilen bir meslek seçmek zorundayım.

Buradaki ifadeler, meslek seçimi sürecinde aşağıdaki kuramların hangisinin görüşleriyle örtüşmektedir?

- A) Roe'nun ihtiyaç kuramı
- B) Holland'ın tipoloji kuramı
- C) Super'in benlik kuramı
- D) Ginzberg ve arkadaşlarının gelişim kuramı
- E) Özellik faktör kuramı

73. Verimli ders çalışma sürecine ilişkin aşağıdakilerden hangisi yanlıştır?

- A) Çalışılacak bölümler saptanmalı ve sıraya konulmalıdır.
- B) Çalışılacak bölüm kendi içinde hedeflere bölünmelidir.
- C) Çalışılacak bölüm parçalara ayrılmak yerine bütün olarak incelenmelidir.
- D) Sevilen ve sevilmeyen derslere ayrılan zaman farklı olmamalıdır.
- E) Öğrenci kendine uygun bir çalışma yöntemi geliştirmeli ve bu şekilde derslerine çalışmalıdır.

74. Geçen yaptığımız oturumda artık babamla aramdaki kırınlığı sonlandırmak adına onunla gidip güzel bir şekilde konuşacağımı söylemişim. Sonunda babamla sinirlenmeden konuşmayı başardım ve iki gün sonra tekrar görüşüp beraber yemek yemeye karar verdik. Bu yüzden çok mutluyum.

Bunları ifade eden bir danışana, aşağıdaki tepkilerin hangisi verilecek olursa kendini katmaya yönelik bir teknik kullanılmış olur?

- A) Bende senin yaşlarındayken yaptığım bir hata nedeniyle babam benimle uzun süre konuşmamıştı ama güzelce onunla konuştuğumda beni anlamış ve tekrar eskisi gibi olabilmıştik.
- B) Babamla aranın düzelmeye başlamasından dolayı çok mutlusun.
- C) Babamla güzelce konuşmayı başarabildiğin için ve aramızın düzelmeye başlamasından dolayı senin adıma mutlu oldum.
- D) Doğru olanı yapmışsın, zaten bir baba ve oğlun birbirleriyle konuşmamaları düşünülemezdi.
- E) Ne demişler tatlı dil yılanı deliğinden çıkarır. Güzel iletişimle sorununu çözmediğini görüyorum.

75. Aşağıdakilerden hangisi okul rehberlik hizmetleri yürütme komisyonunun görevleri arasında değildir?

- A) Okul içinde rehberlik hizmetleriyle ilgili konularda araştırmalar yapar, bunların sonuçlarından yararlanılmasını sağlar.
- B) Rehberlik servisinde hazırlanan yıllık program ve yürütme planını inceler, bu konudaki görüşlerini bildirir ve uygulanması için gerekli önlemleri alır.
- C) Rehberlik hizmetlerinin yürütülmesi sırasında hizmetlere ilişkin çalışmaları ve ortaya çıkan sorunları inceler, değerlendirir ve bunların çözümüne ilişkin önlemleri alır.
- D) Rehberlik ve eğitim öğretim etkinliklerinden karşılıklı yararlanabilmesi için gerekli önlemleri alır.
- E) Eğitim ortamında öğrenciler, aileler, yöneticiler, öğretmenler ve psikolojik danışmanlar arasında sağlıklı ve uyumlu ilişkiler kurulabilmesi için gerekli önlemleri görüşür ve yapılacak çalışmaları belirler.

76. Bir problemi nedeniyle psikolojik danışma almak isteyen bir danışana yönelik olarak psikolojik danışman, öncelikle oturumun başında güler yüzlü bir şekilde onunla bir süre sohbet ederek gerginliğini üzerinden atıp kendisini güvende ve rahat hissetmesini sağlamıştır. Daha sonra ona her hafta aynı saatte birlikte olunacağı, psikolojik danışma oturumunun 45 dakika kadar süreceği, konuşulanların gizli kalacağı ve ilişkinin gönüllülük esasına dayanacağı gibi hususlarda bilgi verdikten sonra ilk oturuma başlamıştır.

Burada Psikolojik danışman, sırasıyla ve doğru bir şekilde aşağıdaki psikolojik danışma tekniklerinden hangilerini kullanmıştır?

- A) Duyuları yansıtma - Konuşmaya açık davet
- B) Rapport kurma - Yapılandırma
- C) Destekleme - Açıklama
- D) Bağlama - Özetleme
- E) Yüzleştirme - Yorumlama

77. Aşağıdakilerden hangisi eğitsel rehberlik hizmeti kapsamında değerlendirilebilecek durumlardan biri değildir?

- A) Okul rehber öğretmeninin, okulda özel eğitime ihtiyacı olan öğrencileri belirlemek amacıyla rehberlik araştırma merkeziyle iş birliği yapması
- B) Okula ara dönemde nakil gelen Ahmet'in sınıf öğretmeni tarafından oryantasyon hizmetine tabi tutulması
- C) Okuma güçlüğü yaşayan Emine'ye, okul rehber öğretmeni tarafından hızlı okuma ve anlamaya yönelik etkinlikler yapılması
- D) Sınıfındaki arkadaşlarıyla anlaşamayan, arkadaşları tarafından sevilmeyen Ayşe'ye okul rehber öğretmeni tarafından sosyal beceri eğitimi verilmesi.
- E) Okul rehber öğretmeninin, öğrencilerin akademik başarısızlıklarını tespit etme yönünde onlara bireyi tanıma tekniği uygulaması

78. Bazı rehber öğretmenler lise son sınıf öğrencilerine yönelik mesleki yönetme hizmeti verirken sadece öğrenciyle ilgili olarak son sınıfta öğrencilere uyguladıkları test sonuçlarını, ders başarılarını, gözlem ve görüşme sonuçlarını, varsa psikolojik danışma süreçleri gibi birtakım verileri dikkate almaktadırlar. Ancak sadece son sınıftaki bu verilerin kullanılması yanıltıcı olabilmekte ve sağlıklı bir yöneltme hizmeti verilmesini engellemektedir. Bu nedenle öğrencinin tüm sınıflarda, hatta ilkökul ve ortaokulda elde edilen benzer verilerinin de bu sürece dâhil edilmesi gerekmektedir.

Sadece lise son sınıfta elde edilen verilere göre yöneltme hizmeti sunan okul rehber öğretmenleri, yöneltmede dikkate alınması gereken ilkelerden hangisine aykırı davranmaktadır?

- A) Bireysel sorumluluk
- B) Fırsat eşitliği
- C) Bilimsellik
- D) Bütünlük
- E) Süreklilik

79. Özel eğitime muhtaç çocukların, aynı özür grubunda olsalar bile özür dereceleri aynı değildir. Bu nedenle özel eğitime muhtaç her bir çocuğun sahip olduğu farklılıkları dikkate almayan eğitim uygulamalarının başarılı olma şansı pek yoktur.

Bu durum aşağıdaki özel eğitim ilkelerinin hangisiyle daha iyi açıklanabilir?

- A) Her çocuğun eğitim hakkı vardır.
- B) Özel eğitim, genel eğitimin ayrılmaz bir parçasıdır.
- C) Özel eğitimde bireysellik esastır.
- D) Özel eğitimde süreklilik esastır.
- E) Özel eğitimde iş birliği ve eş güdüm esastır.

80. Bir öğretmen çok konuşan bazı öğrencilerine: "Gevezesin." demek yerine, "Konuşmayı seviyorsun.", etrafa çarparak bir şeyler devirip döken öğrencilerine ise "Sakarsın." demek yerine "Biraz dikkatsizsin." demeyi tercih etmektedir.

Buradaki öğretmen aşağıdaki iletişim dillerinden hangisini kullanmaktadır?

- A) Öz saygıyı geliştirici dil
- B) Ben dili
- C) Sen dili
- D) Empatik yaklaşım
- E) Öz saygı zedeleyici dil

74. Kendini kıtma, dinleyişini ya da danışmanın karşındakinin davranış ve tutumuna karşı kişisel olarak verdiği tepkilerdir. Daha çok duygusal tepkilendir. (sevgi, kızgınlık)
Örneğin: Sorununun çözümü için benim adına seviniyorum, mutlu oldum, tazadım gibi.

Cevap C

75. Okul içinde rehberlik hizmetleriyle ilgili konularda araştırmalar yapma ve bunların sonuçlarından yararlanılmasının sağlama, okul rehber öğretmeninin görevidir.

Cevap A

76. Rapport kurma: Psikolojik danışma sürecinde danışmanla danışanın samimi ilişkiler kurması ve bu ilişkiyi süreç boyunca devam ettirmesidir. Danışmanın güler yüzü olması, danışmanı sıcak karşılaması, danışmana bir süre sohbet etmesi gibi durumları içerir. Bu davranışlar, danışanın kendisini güvende ve rahat hissetmesini sağlayarak danışanın kendisini açmasına yardımcı olur.

Yaplandırma: Psikolojik danışma oturumlarının başında, psikolojik danışmaya yeni gelen ve psikolojik danışma hakkında yeterince bilgi olmayan kişilere bilgi vermek amacıyla kullanılır. Örneğin: Her hafta aynı saatte birlikte olacağız, psikolojik danışma oturumları 45 dakika olacaktır, konuşulanlar aramızca girer, gönüllü olarak esastır gibi durumları içerir. Bu teknik, danışanın süreçte ilgili olduğu bilgileri edinmesini sağlayarak süreç etkin katılımı kolaylaştırır.

Cevap B

77. İletişim becerileri ve sosyal beceriler kazandırma, iletişim problemleri ve anlaşmazlıklar eğitici rehberliğin doğrudan sonucu - sosyal rehberliğin kapsamında değerlendirilir. Bu nedenle D seçeneğinde yer alan durumu eğitici rehberlik kapsamında değerlendirmek doğru olmaz.

Cevap D

78. Süreklilik ilkesi: Yöneliminin, ilköğretimin sonunda ve ortaöğretimin başında, eğitim sürecinin bir noktasında yapılacak test bir seçme veya giriş sınavı ile değil, öğrenim sürecinde öğrenim hayatı boyunca yapılacak sürekli gözetim ve değerlendirmelerden elde edilen bilgilerin bütünlüğüne göre yapılması anlayışına dayanır. Yönelimde, öğrenim sürecinde yapılacak olan görüşme, psikolojik danışma, gözlem, ölçme ve değerlendirmelerden yararlanılmaktadır. Bir dönemi de yapılan değerlendirmeye bakarak bir şeyi değerlendirmek doğru olmaz. Soru incelendiğinde, soruda da bu yönde bilgiler verildiği görülmektedir. Bu nedenle süreklilik ilkesi doğru cevaptır.

Cevap E

79. Soruda özel gereksinimli bireylerin yeterlilik derecesinin farklaşmasından dolayı bu bireyleri aynı şekilde değerlendirmenin yanlışlığından söz edilmektedir. Bu durum bireysel farklılıkları dikkate almak, bir başka deyişle bireysellik ilkesi ile ilgilidir.

Cevap C

80. Öz saygı (self) gelişimi dil: Öğrenmeyi eğilimlendiren, onda olumlu bir benlik algısı oluşturmak amacıyla, öğrenciyi etkileden sınıflara öğretiminin özen göstermesidir.

Cevap A

1	C	21	D	41	B	61	C
2	C	22	D	42	D	62	B
3	A	23	B	43	E	63	A
4	A	24	A	44	D	64	C
5	D	25	D	45	A	65	C
6	A	26	C	46	B	66	B
7	D	27	A	47	C	67	E
8	C	28	A	48	A	68	D
9	C	29	B	49	B	69	C
10	A	30	C	50	C	70	B
11	D	31	B	51	E	71	D
12	E	32	D	52	C	72	A
13	C	33	D	53	D	73	C
14	A	34	C	54	B	74	C
15	A	35	C	55	A	75	A
16	A	36	E	56	C	76	B
17	B	37	B	57	B	77	D
18	D	38	C	58	E	78	E
19	D	39	D	59	D	79	C
20	E	40	E	60	B	80	A