



kpsscini

AÇIKLAMA

1. Bu kitapçıkta Kamu Personel Seçme Sınavı Genel Yetenek Testi ve Genel Kültür Testi bulunmaktadır.
2. Bu test için verilen toplam cevaplama süresi **120 dakikadır (2 saat)**.
3. Bu kitapçıkta testlerde yer alan her sorunun sadece bir doğru cevabı vardır. Bir soru için birden çok cevap yeri işaretlenmişse o soru yanlış cevaplanmış sayılacaktır.
4. İşaretlediğiniz bir cevabı değiştirmek istediğinizde, silme işlemini çok iyi yapmanız gerektiğini unutmayınız.
5. **Bu testler puanlanırken her bölümde doğru cevaplarınızın sayısından yanlış cevaplarınızın sayısının dörtte biri düşülecek ve kalan sayı o bölümle ilgili ham puanınız olacaktır.**
6. Cevaplamaya istediğiniz sorudan başlayabilirsiniz. Bir soru ile ilgili cevabınızı, cevap kâğıdında o soru için ayrılmış olan yere işaretlemeyi unutmayınız.

Bu testlerin her hakkı saklıdır. Hangi amaçla olursa olsun, testlerin tamamının veya bir kısmının "İhtiyaç Yayıncılık"ın yazılı izni olmadan kopya edilmesi, fotoğrafının çekilmesi, herhangi bir yolla çoğaltılması, yayımlanması ya da kullanılması yasaktır. Bu yasağa uymayanlar, gerekli cezai sorumluluğu ve testlerin hazırlanmasındaki mali külfeti peşinen kabullenmiş sayılır.

1. Bu testte 60 soru vardır.
2. Cevaplarınızı, cevap kâğıdının Genel Yetenek Testi için ayrılan kısmına işaretleyiniz.

1. Okur ile eser arasında girerek "Bakin, olaylar bana nasıl hak veriyor." diyen bir yazar, başta kendisi olmak üzere kimseye gerçeklik hissini veremez. Sıradan bir sihirbaz bile kendi uydurduğu olay ve hareketleri yönetiyor gibi görünmez, tam aksine kendisi de onların karşısında güçsüzmüş gibi görünür. İyi sanatçı, eserin satırlarında okurla birlikte yolculuk yapabilir.

Bu parçada geçen "eserin satırlarında okurla birlikte yolculuk yapabilmek" sözüyle iyi sanatçının hangi özelliği vurgulanmak istenmiştir?

- A) Okurların isteklerine önem vermemesi
- B) Kurmaca unsurları geri planda tutmaması
- C) Yapıtın akışına müdahale etmemesi
- D) Okurların beğenilerini göz ardı etmemesi
- E) Gerçekçi yapıtlar kaleme almaması

2. Bir sinema oyuncusu iseniz ---- elbisenizdir; bazen bir elbiseyi seyirciniz size öyle yakıştırır ki elbiseyi ---- bile o sizi, o elbise ile görmeye devam eder.

Bu cümlede boş bırakılan yerlere sırasıyla aşağıdakilerden hangileri getirilmelidir?

- A) sözleriniz - parçasanız
- B) davranışlarınız - eskitseniz
- C) kostümünüz - değiştirseniz
- D) rolünüz - çıkarsanız
- E) yaşamınız - beğenmeseniz

3. I. Güncel olayları izlemeniz, ayrıntıları bilmeniz ve bunları mümkün olduğunca objektif biçimde değerlendirmeniz gerekir.
II. Birbirleriyle taban tabana zıt şeyler bunlar.
III. Oysa bir köşe yazarı iseniz çıplak gerçeklerle içli dışlı olmak zorundasınız.
IV. Tüm bunları düşününce ikisinden birini tercih etmem gerekiyordu.
V. Bir roman yazarı iseniz kendi içinizde derinleşmeniz, kendinizle baş başa kalmanız lazım.

Yukarıdaki numaralanmış cümlelerin anlamlı bir bütün oluşturacak sıralaması aşağıda verilenlerden hangisidir?

- A) I - III - V - IV - II
- B) V - III - I - II - IV
- C) IV - V - III - II - I
- D) III - IV - II - I - V
- E) II - V - IV - I - III

www.ihciyacyayincilik.com.tr

4. I. Bir insanın bilmediği konuda konuşması, bildiği konuda konuşmasından çok daha kolaydır.
II. "Cahil, cesur olur." sözü de bunu anlatıyor olsa gerek.
III. Çünkü bilmediğimiz bir konuda bilgisizliğin verdiği yüreklilikle konuşuruz.
IV. Oysa bilen bir kişi, ne kadar çok biliyorsa o kadar eksiğim var, der ve o kadar yanılığa düşeceğini zanneder.
V. Bu yüzden daha az konuşur.

Yukarıdaki numaralanmış cümlelerin anlamlı bir bütün oluşturabilmesi için hangileri yer değiştirmelidir?

- A) I. ile IV.
- B) II. ile III.
- C) IV. ile V.
- D) I. ile II.
- E) III. ile V.

5. Kuzey yarım kürede yaz mevsiminin süresi, kış mevsiminin süresinden uzundur.

Bu cümleden, aşağıdakilerin hangisine kesin olarak ulaşılabilir?

- A) Güney yarım kürede, kış ve yaz mevsimlerinin süresi eşittir.
B) Mevsim sürelerinin uzunluğu ve kısalığı, yeryüzü şekillerine bağlıdır.
C) Kuzey yarım kürede mevsimlerin süreleri, birbirinden farklıdır.
D) Gece ve gündüz süreleri, Kuzey Kutbu'na doğru gildikçe değişkenlik gösterir.
E) Kuzey yarım kürenin her yerinde aynı iklim özellikleri görülmez.

6. Alman araştırmacılar, Atlas Okyanusu'nun en güney ucundaki Waddell Denizi'nde su sıcaklığının tüm derinliklerde son 25 yılda 0,5 derece arttığını belirlemişlerdir.

Bu cümleden, aşağıdakilerin hangisine kesin olarak ulaşılabilir?

- A) Atlas Okyanusu'ndaki deniz suyu sıcaklığı, diğer okyanuslara göre daha fazla bir artışa sahiptir.
B) Waddell Denizi'ndeki su sıcaklığı, derinliğe bağlı olarak değişmektedir.
C) Deniz suyu sıcaklığındaki değişimlere yönelik çalışmalar, 25 yıl önce başlamıştır.
D) Atlas Okyanusu'nun su sıcaklığı, 50 yıl sonra 1 derece artış gösterecektir.
E) Waddell Denizi'nin su sıcaklığındaki yükseliş, bilimsel araştırmalara konu olmuştur.

7. (I) Son yıllarda, ticari kaygıların öne çıkmasıyla, yayın dünyasında endişe edilecek derecede bir "kirlenme" yaşanıyor. (II) Hiçbir sanatsal değeri olmayan, dil ve biçim kaygısı taşımayan şiirler, romanlar, derlemeler "satma dürtüsü" ile basılıp okura sunuluyor. (III) Araştırma ve seçme gücüne ulaşamamış okurlar da çoğu zaman sadece albenili isimlerine ve konularına kapılarak bunları alıp okuyor. (IV) İnsanlar zamanlarını gerçek sanatsal yapıtlarla değerlendirmek yerine, onları bir adım öteye taşımayacak dil ve biçim fukarası kitaplara harcıyor. (V) Üstelik edebî değer taşımayan bu yapıtlar, okurların gerçek edebiyat ürünlerine ulaşmasını engelliyor veya geciktiriyor.

Bu parçadaki numaralanmış cümlelerle ilgili olarak aşağıda verilenlerden hangisi yanlıştır?

- A) I. cümlede, yayın dünyasına ilişkin bir saptama yapılmıştır.
B) II. cümlede, I. cümledeki soruna ilişkin açıklamaya yer verilmiştir.
C) III. cümlede, sorunun çözümüne ilişkin bir öneri dile getirilmiştir.
D) IV. cümlede, sözü edilen sorunun insanları nasıl etkilediğinden söz edilmiştir.
E) V. cümlede, sözü edilen sorunun, sanatsal değer taşıyan yapıtlara yönelik olarak ortaya çıkardığı bir olumsuzluğa değinilmiştir.

8. (I) Tilkilerin koku alma duyuları, o kadar hassas ki hastalıkların tespitinde bundan yararlanılmaya başlandı. (II) Yapılan bir araştırma, tilkilerin kanseri belirlediğini ortaya çıkardı. (III) Hatta deneye katılan tüm tilkiler, tetkikler sonucunda tümörsüz olduğuna karar verilen bir doku örneğini kanserli olarak belirlemiş. (IV) Bunun üzerine yapılan incelemelerde, bu kişinin sol böbreğinde tümör olduğu anlaşılmıştır. (V) Ancak bozulan ekosistem içinde, tilkilerin de koku alma duyularında belirgin bir düşüş tespit edilmiştir.

Bu parçadaki numaralanmış cümlelerden hangisi, düşüncenin akışını bozmaktadır?

- A) V. B) IV. C) III. D) II. E) I.

9. Ömrün o büyük sırrını gör bir bak da
Bir tek kök kalmış ağacın toprakta
Dünya ne kadar tatlı ki binlerce kişi
Kolsuz ve bacaksız yaşayıp durmakta

Bu dizelerde aşağıdakilerden hangisi yoktur?

- A) Ünsüz benzeşmesi
B) Ünlü düşmesi
C) Ünsüz yumuşaması
D) Ünsüz türemesi
E) Ünlü değişimi

10. Aşağıdakilerin hangisinde cümleler, öğelerinin dizilişi bakımından özdeştir?

- A) Köylülerin arasında yaşamaktan mutluluk duyduğunu her fırsatta dile getiren bir yazarımızdı.
Toplumcu edebiyatımızın kurucu yazarlarından biridir, Namık Kemal.
B) Kitap, uygarlığın anahtarı olarak bilinir.
Kitap, kişiyi yeni dünyalara götürür.
C) Babasının söylediği sözler, ona rehber olmuştu.
Şairin yakıldığı ateşi her insan yüreğinde hissedir.
D) İnsana insan olduğunu haber veren bir şiirdir, onun şiiri.
Etrafı dağlarla, tepelerle çevrilmiş bir köydü, burası.
E) Okul müdürü, tiyatro kulübündeki öğrencileri odasına çağırdı.
İtfaiye memurları, mahalledeki yangını güçlükle söndürdü.

11. Küresel ısınma sonucu meydana gelen kuraklık, ülkemizde özellikle Ege Bölgesi'nde sulak alanları tehdit ediyor.

Bu cümledeki numaralanmış sözcüklerin yapısıyla ilgili olarak aşağıdakilerden hangisi söylenemez?

- A) I. sözcük, isimden isim türetme eki almıştır.
B) II. sözcük, sıfat - fiil eki almıştır.
C) III. sözcük, iyelik eki almıştır.
D) IV. sözcük, yapım eki almamıştır.
E) V. sözcük, birleşik fiildir.

12. Aşağıdakilerin hangisinde bir isim tamlaması, bir zarf - fiil grubu içinde yer almıştır?

- A) Şehirleşme olgusu, insanlık tarihi açısından çok önemli bir dönüm noktasıdır.
B) Akdeniz kıyıları, medeniyetlerin ilk kurulduğu alanlardan biridir.
C) İnkalar, Büyük Okyanus kıyısına paralel uzanan And Dağları üzerinde büyük bir imparatorluk kurmuşlardır.
D) Mezopotamya'da tarıma uygun olmayan alanlar, sulama kanalları yapılarak tarıma elverişli duruma getirilmiştir.
E) Bilinçsiz ve yasak avlanma yapıldıkça sofralarımıza gelen balığın nesli de tadı da yok olmaya başladı.

13. ABD, 28 Mayıs 1959'da bir Jüpiter füzesinin burun I II III
hunisinde Able adındaki bir hint maymununu uzaya IV V
fırlattı.

Bu cümledeki numaralanmış sözlerden hangisinin yazımı yanlıştır?

- A) I. B) II. C) III. D) IV. E) V.

14. (I) Nefes almayı biliyor musunuz? (II) "Tabii ki nefes almayı biliyoruz" dediğinizi duyar gibiyiz. (III) Kastettimiz, doğru nefes almayı bilip bilmediğiniz. (IV) Önce nefesle yani solunum sistemiyle beyin ve vücut fonksiyonlarının ilişkisinden bahsetmek gerekir. (V) Hücrelerimiz, enerji kullanırken atık maddeler üretir.

Bu parçadaki numaralanmış cümlelerin hangisinde bir noktalama yanlışı vardır?

- A) I. B) II. C) III. D) IV. E) V.

15. Antarktika'nın sıcaklık ortalaması, son elli yılda 5 derece artmıştır. Bu ısınma en çok "asil penguenler'i etkilemiştir. 15 yıl önce bu bölgede yaşayan asil penguen çift sayısı üç bin iken bugün bu sayı binin altına düşmüştür. Bu penguenlerin yerini, daha ılıman koşullarda yaşayan Papua penguenleri almaya başlamıştır. Buzulların erimeye başlaması, asil penguenlerin yerini suda yaşayabilen Papua penguenlerinin almasına neden olmuştur. Avrupa'daki pek çok bitki, otuz yıl öncesine göre bir hafta erken çiçek açıyor ve sonbaharda yapraklarını bir hafta önce döküyor. Kuzey Amerika'da ağaç kırlangıçları, otuz yıl öncesine göre on beş gün erken göç ediyor.

Bu parçanın konusu, aşağıdakilerin hangisidir?

- A) Küresel iklim değişikliklerinin canlılara etkisi
B) Nesli tükenmekte olan canlıların koruma altına alınması
C) Sıcaklığın, canlıların yaşam koşullarına katkısı
D) Sanayileşmenin küresel ısınmaya yol açması
E) Eriyen buzulların ortaya çıkarabileceği sorunlar

16. Yazar bu eserinde; yeniliklere açılmayı, düşüncelerini ve düşlerini diğer yazarlardan farklı bir söylem ve kurguyla dile getirmeyi amaçlamıştır. Bunu da dünyaya ve yaşama yaratıcı dilin içinden bakan bir dil ustasının tarzıyla gerçekleştirmiştir. Yaptığı düşsel öğeler, olaylara içsel bir derinlik vermiş, insanın iç dünyası da bu düşselliğin içinde anlam kazanmıştır. Eserde zaman zaman yerellik anlatılıyor olsa da yapının tamamında tüm insanlığı kucaklayan bir hava egemendir.

Bu parçada sözü edilen eserle ilgili olarak aşağıdakilerden hangisine ulaşılamaz?

- A) Fantastik unsurlara yer verildiğine
B) Özgün bir anlatımı olduğuna
C) Evrensel konuların ağır bastığına
D) Düşsel öğelerin, insan gerçeğini gölgede bıraktığına
E) Yaratıcı bir dille kaleme alındığına

17. Dengeli ve yeterli beslenme; bireylerin gelişme ve büyüme potansiyellerine ulaşabilmesi, hastalıklardan korunması ve kaliteli bir yaşam sürmesi için temel bir gereksinimdir.

Bu cümleden dengeli ve yeterli beslenmeye ilişkin olarak aşağıdakilerden hangisi çıkarılamaz?

- A) Kişinin yaşam standardını yükselttiği
B) Kişiye, var olan gücünü kullanma imkânı verdiği
C) Kişinin bağışıklık sistemini güçlendirdiği
D) Kişinin fiziksel gelişimine katkıda bulunduğu
E) Kişinin yaşam süresini uzattığı

18. İçinde yaşadığımız "zaman"ı anlamak ve ona ayak uydurmak zorundayız. Bu da sadece o zamanın içinde yaşamakla olabilecek bir şey değil. Yani kalkıp da şöyle diyemeyiz: "Canım, ben o zamanı zaten yaşıyorum! Ayrıca anlamak için çaba harcıyıp çile çekmeye ne gerek var?" Gerek var hem de çok gerek var. Çünkü kimileri, zamanını gerçekten yaşıyor; kimileri de kendini yaşamı boyunca bir akışa bırakmayı, zamanı yaşamak sayar. Oysa bu ikincisinin, akarsuyun yüzeyinde sürüklenen bir yapraktan hiçbir farkı yoktur. Zamanı yaşamak, bir bilgi işidir ve bilgi temeline dayandırmadığımız, düşüncemizden geçirmedığımız "zaman", bizim değildir. Socrates'in dediği gibi: "Üzerinde düşünülmemiş bir hayat, yaşanmaya değer bir hayat değildir!"

Bu parçayla ilgili olarak aşağıdakilerin hangisi söylenemez?

- A) Devrik cümlelerden yararlanılmıştır.
B) Deyimler kullanılmıştır.
C) Benzetme ve karşılaştırmaya yer verilmiştir.
D) Konuşma havası içinde oluşturulmuştur.
E) Tanık göstermeye başvurulmuştur.

19. - 20. soruları aşağıdaki parçaya göre cevaplayınız.

Gezi yazısı, bir yazarın yurt içinde ya da dışında gezip gördüğü yerlerin ilgi çekici yanlarını okurlarına tanıtmak amacıyla kaleme aldığı türdür. Bu tür yazıların başarısı ve okunurluğu; anlatılanların ilgi çekiciliğine, inandırıcılığına, okurda anlatılan yerleri görme isteği uyandırmasına bağlıdır. Gözlemleri daha iyi aktarmak için günlük ve mektup türünün anlatım biçimlerinden yararlanılarak günlük ve mektup tarzında gezi yazıları da yazılır. Bu noktada, gezi röportajlarıyla gezi yazılarını karıştırmak gerekir. Gezi yazıları, yazarı etkileyen yönleri içerir. Röportaj ise günümüzde yeni boyutlar kazanmış, salt gezi röportajı olmanın dışında teknolojinin sunduğu olanaklardan da yararlanarak gazeteciliğin etkili bir dalı olmuştur. Ancak her iki türde de insanların merak duygusunu kamçulamak tek hedeftir.

19. Bu parçada aşağıdakilerin hangisine değinilmemiştir?

- A) Okuru etkileyebilen gezi yazılarının ilgi gördüğüne
B) Gezi yazılarında, başka edebî türlerden de yararlanıldığına
C) Gezi yazılarının, okurun izlenimlerini değiştirmeyi amaçlayan bir tür olduğuna
D) Gezi röportajlarıyla gezi yazılarının birbirlerinden ayrılan yönlerinin olduğuna
E) Gezi yazılarının, gezilip görülen yerlerin ilginç yönlerini okura sunmak amacıyla kaleme alındığına

20. Bu parçaya göre aşağıdakilerden hangisi gezi yazıları ile gezi röportajlarının ortak özelliğidir?

- A) Yazarlarının öznel görüşlerini içermeleri
B) Okurlara gazete yoluyla aktarılmaları
C) Fotoğraf makinesi ve kameradan faydalanmaları
D) Mektup biçiminde de oluşturulabilmeleri
E) İnsanlarda bir şeyi öğrenme isteğini yaratmayı amaçlamaları

21. - 22. soruları aşağıdaki parçaya göre cevaplayınız.

(I) Teknolojik gelişimin sunduğu olanaklarla donatılmış "akıllı evler", verimli bir biçimde kullanılmaya başlandı. (II) Bu evlerde kullanılan eşyalar, her türlü dijital özelliğe ve *Internet* erişimine sahip. (III) Örneğin; yeni çıkan bir kumaşın yıkama programını çamaşır makinenize yükleyebiliyor, makinenizi cep telefonunuzdan vereceğiniz komutla kumanda edebiliyorsunuz. (IV) Buzdolabı üzerindeki LCD ekranda TV izleyebiliyor, yine bu ekran yardımıyla *Internet*'ten mutfak alışverişi yapabiliyorsunuz. (V) Ayrıca size bir e-posta geldiğinde bunun uyarısını ekranda görebiliyor ve isterseniz TV yayını durdurup bu mesajı okuyabiliyorsunuz. (VI) Ancak bu evler, teknolojiyi insanlığın hizmetine sunmasına karşın insan ilişkilerindeki sıcaklığı, komşuluk ilişkilerindeki dayanışmayı rafa kaldırdı. (VII) İnsanlar yüz yüze konuşmanın tadını, selamlaşmanın adını unutmaya başladı.

21. Bu parçada anlatılan "akıllı evlerdeki eşyalar" ile ilgili olarak aşağıdakilerden hangisine değinilmemiştir?

- A) Ev dışından da kontrol edilebileceklerine
- B) Kullanım özelliklerinin çeşitliliğine
- C) Enerji tasarrufu sağladıklarına
- D) Dijital özelliklerle donatıldıklarına
- E) Her tür yeniliğe uyumlu olduklarına

22. Bu parçadaki numaralanmış cümlelerin hangilerinde "akıllı evler" in yaşama ilişkin olumsuzluklarından bahsedilmiştir?

- A) I. ve III. B) II. ve V. C) IV. ve V.
- D) VI. ve VII. E) V. ve VI.

23. - 24. soruları aşağıdaki parçaya göre cevaplayınız.

(I) Isınma teknolojilerinin temeli, yaklaşık 130 yıl öncesine dayanıyor. (II) İlk elektrikli ısıtıcının yapıldığı 1887 yılında ilk akkor flamanlı elektrikli ısıtıcı yapıldı. (III) O dönemlerden günümüze teknolojiyenin yararlanarak verimlilik artırılmaya devam ediliyor. (IV) Akkor flamanlı yani eski tip 1800 wattlık elektrikli ısıtıcının bir saat kullanılmasıyla 64 kuruşluk elektrik harcanıyordu. (V) "Infrared" yani kızılötesi ısıtıcılar ise sahip olduğu teknolojilerle belirli bir alanı ısıtarak oda sıcaklığını daha hızlı yükseltebiliyor. (VI) Infrared ısıtıcıların 1800 wattlık modeli de bir saatte 64 kuruşluk elektrik harcansa da odayı daha hızlı ısıttığı için termostatlar devreye girerek cihazın 1 saat içinde daha az çalışmasını ve daha az elektrik harcamasını sağlıyor. (VII) Bu ısıtıcılara fanlı modellerin de eklenmesiyle odanın ısınması daha çabuk sağlanıp daha çok elektrik tasarrufu yapılabilir.

23. Bu parçaya göre elektrikli ısıtıcılarla ilgili olarak aşağıdakilerden hangisi söylenemez?

- A) Infrared ısıtıcılar, akkor flamanlı ısıtıcılara göre daha hızlı ve daha ekonomik ısınma sağlamaktadır.
- B) Bu cihazlara dönük yapılan tüm yenilikler, enerjiyi verimli kullanmaya yöneliktir.
- C) Fanlı modelleri, diğerlerine göre daha hızlı bir ısınma sağlamaktadır.
- D) 1800 wattlık olanları, daha az enerji harcamaktadır.
- E) Termostatlar, ısıtıcıların etkin çalışma aralıklarını düzenlemektedir.

24. Bu parçadaki numaralanmış cümlelerin hangilerinde karşılaştırmaya yer verilmiştir?

- A) I, IV ve VII. B) III, V ve VI. C) V, VI ve VII.
- D) II, IV ve V. E) I, II ve III.

25. - 27. soruları aşağıdaki parçaya göre cevaplayınız.

(I) İnsanlar, binlerce yıldan beri gördükleri nesneleri, yaşadıkları olayları değişik biçimlerde görselleştirmeye çalışmışlar ve bunları ölümsüzleştirmeyi hedeflemişlerdir. (II) Mağara resimlerinden, günümüzde çeşitli biçimlerde oluşturulan görüntülere gelinmiş; bu süreçte, sanatçılar veya görselleştirme işiyle uğraşanlar, oluşturdukları görüntülerin gerçeğe benzemesi için çalışmışlardır. (III) Fotoğraf, insanlara bu olanağı mükemmel bir biçimde sağlamış, gerçek gibi olanın üretilmesi fotoğrafın icadı ve kullanılmasıyla gerçekleşmiştir. (IV) Günümüzde yaşamımızın ayrılmaz bir parçası olan fotoğraf ve fotoğraftan yola çıkılarak ulaşılan sinema ve televizyonun temelinde "görüntü" vardır. (V) Fotoğraf; görüntüyü optik, mekanik ve kimyasal yollar kullanarak elde etmenin ilk biçimidir. (VI) Görüntünün nasıl oluşturulabileceği İlk Çağ'dan beri biliniyor ve Güneş'in hareketleri izlenip oluşturulan görüntülerden yararlanılarak toprağa hangi ürünün ne zaman ekilip dikileceğine karar veriliyordu.

25. Bu parçaya göre aşağıdakilerden hangisi fotoğrafın özellik ve işlevlerinden biri değildir?

- A) Sinema ve televizyonun çıkışına kaynaklık etmesi
- B) Değişik metodlarla oluşturulması
- C) İnsanlığın kültürel birikimini günümüze taşıması
- D) Görüntünün, görselleştirmeye çalışılması sonucu ortaya çıkması
- E) Resimdeki yaratıcılığı olumsuz yönde etkilemesi

- 26. I. Tarım
- II. Sanat
- III. Astroloji

Bu parçaya göre yukarıdakilerden hangileri fotoğraf ile ilişkilendirilebilir?

- A) Yalnız I B) Yalnız II C) Yalnız III
- D) I ve III E) I, II ve III

27. Bu parçadaki numaralanmış cümlelerin hangilerinde amaçtan söz edilmektedir?

- A) I. ve II. B) III. ve V. C) II. ve IV.
- D) I. ve VI. E) III. ve IV.

28. - 30. soruları aşağıdaki bilgilere göre cevaplayınız.

Bir oto galerisinde K, L, M, N ve P markalı araçlardan, Ali, Burak, Ceyda, Deniz, Emel, Filiz ve Hasan isimli öğretmenler birer tane araba almışlardır.

- Ali ile Deniz aynı marka araç almışlardır.
- Filiz ile Hasan farklı marka araç almışlardır.
- K ve M markasından 2, diğer markalardan birer adet alınmıştır.
- Ceyda P markalı aracı almıştır.
- Emel'in aldığı marka araçtan başka kimse almamıştır.

28. Yukarıdaki bilgilere göre aşağıdakilerden hangisi kesinlikle doğrudur?

- A) K markalı aracı Hasan almıştır.
B) L markalı aracı Filiz almıştır.
C) K markalı aracı Burak almıştır.
D) Burak'ın aldığı aynı marka araçtan bir kişi daha almıştır.
E) Hasan'ın aldığı markadan bir kişi daha almıştır.

29. I. K
II. L
III. M

Yukarıdakilerden hangileri Filiz'in aldığı araç markası olabilir?

- A) Yalnız I B) Yalnız II C) I ve II
D) II ve III E) I, II ve III

30. Aşağıdakilerden hangisi kesinlikle yanlıştır?

- A) Ali K markalı araç almıştır.
B) Burak L markalı araç almıştır.
C) Deniz K markalı araç almıştır.
D) Filiz L markalı araç almıştır.
E) Hasan K markalı araç almıştır.

www.ihityacyayincilik.com.tr

31.

$$\frac{4 - \frac{1}{2}}{\frac{1}{3} - 5} : \frac{1}{4}$$

İşleminin sonucu kaçtır?

- A) -3 B) -2 C) -1 D) 1 E) 3

32.

$$0,373 - 2,1 + 1$$

İşleminin sonucu kaçtır?

- A) -1,617 B) -1,27 C) -0,727
D) -0,617 E) -0,327

33. a, b ve c doğal sayı olmak üzere

$a \cdot b + 19 = 8 \cdot c$ olduğuna göre

- I. a tek.
II. $a + c$ çift.
III. $a \cdot b$ tek.
IV. $c^3 + c^2$ çift.
V. c^{a+b} çift.

Yukarıda verilen öncüllerden kaç tanesi doğrudur?

- A) 1 B) 2 C) 3 D) 4 E) 5

34. Bir dershanede ziller $\frac{2}{3}$ ve $\frac{5}{6}$ saatte bir çalmaktadır.

Bu iki zil birlikte 9.00 da çaldıktan sonra tekrar birlikte çaldıklarında saat kaç gösterir?

- A) 11.00 B) 11.40 C) 12.00
D) 12.20 E) 12.40

www.ihityacyayincilik.com.tr

2014 – KPSS / GY

TG – 4

35. ABC, klm ve xyz

üç basamaklı sayılar olmak üzere

$$\begin{array}{r} \text{ABC} \\ \times 124 \\ \hline \text{klm} \\ 246 \\ + \text{xyz} \\ \hline \end{array}$$

Yukarıdaki çarpma işlemine göre klm + xyz toplamı kaçtır?

A) 612 B) 613 C) 614 D) 615 E) 616

36.

$$\left| \frac{x-1}{x+2} \right| = 2$$

denklemini sağlayan x değerlerinin toplamı kaçtır?

A) -7 B) -6 C) -5 D) -4 E) -3

37. a, b ve c gerçel sayı olmak üzere,

$$\begin{array}{l} a < c \\ \frac{a+b}{b} < \frac{c+b}{b} \end{array}$$

Yukarıda verilenlere göre aşağıdakilerden hangisi daima doğrudur?

A) $a + c > 0$ B) $c - a < 0$ C) $a + b > 0$
D) $b > 0$ E) $a < 0$

38.

$$\frac{x^3 - 8}{x^3 - x^2 - 2x} : \frac{x^3 + 2x^2 + 4x}{x^2 + x} = \frac{1}{2}$$

olduğuna göre x kaçtır?

A) -2 B) -1 C) 1 D) 2 E) 3

2014 – KPSS / GY

TG – 4

39.

$$x = \sqrt{7} + 1$$

olduğuna göre $\sqrt{7} - 1$ ifadesinin x türünden değeri aşağıdakilerden hangisidir?A) $-\frac{3}{x}$ B) $-6 \cdot x$ C) x D) $6 \cdot x$ E) $\frac{6}{x}$

40. - 42. soruları aşağıdaki bilgilere göre cevaplayınız.

A = {B, U, R, A, K} kümesi üzerinde "★" işlemi aşağıdaki tablo ile tanımlanıyor.

Buna göre, örneğin $R \star U = B$ oluyor.

| ★ | B | U | R | A | K |
|---|---|---|---|---|---|
| B | R | A | K | B | U |
| U | A | K | B | U | R |
| R | K | B | U | R | A |
| A | B | U | R | A | K |
| K | U | R | A | K | B |

$$R^n = \underbrace{R \star R \star R \star \dots \star R}_{n \text{ tane}}$$

$$R^2 = R \star R = U$$

40.

$$[(B \star R) \star A] \star K$$

işleminin sonucu aşağıdakilerden hangisidir?

A) B B) U C) R D) A E) K

41.

$$R^3 \star x = K^2 \star B^3$$

olduğuna göre x aşağıdakilerden hangisidir?

A) B B) U C) R D) A E) K

42.

$$U^{74} = x$$

olduğuna göre x aşağıdakilerden hangisidir?

A) B B) U C) R D) A E) K

2014 – KPSS / GY

TG – 4

43. 2013 yılının ilk günü Çarşamba günü olduğuna göre 2014 yılının ilk günü hangi gündür? (1 yıl = 365 gün)

A) Pazartesi B) Salı C) Çarşamba
D) Perşembe E) Cuma

44. 13 kişilik bir grupta bulunanların yaşları tam sayıdır. Bu grubun yaş ortalaması 20 dir. Bu gruptan her biri farklı yıllarda doğan 3 kardeş ayrıldığında grubun yaş ortalaması 18 dir.

Buna göre ayrılan kardeşlerden en büyük olanın yaşı en az kaç olur?

A) 25 B) 26 C) 27 D) 28 E) 29

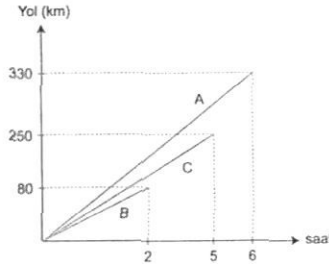
45. Kemal, Leman ve Mesut adlı üç arkadaş eşit hisseler alarak bir şirket kuracaklardır. Üç arkadaşın ödedikleri para ile ilgili bilgiler aşağıda verilmiştir.

- Kemal, Leman ile Mesut'un hisselerine düşen toplam payın $\frac{1}{5}$ ini ödemiştir.
- Leman, Kemal ile Mesut'un hisselerine düşen toplam payın $\frac{1}{4}$ ünü ödemiştir.
- Geriye kalan paranın tamamını Mesut ödemiştir.

Kemal, Mesut'a 2000 ₺ borçlu olduğuna göre Leman Mesut'a kaç ₺ borçludur?

A) 1200 B) 1400 C) 1600
D) 1800 E) 2000

46.



Yukarıdaki grafikte A, B ve C araçlarının yol - zaman grafiği verilmiştir.

Buna göre 6 saatlik süre için aşağıdakilerden hangisi yanlıştır?

- A) C aracının hızı B aracının hızından 10 km/saat fazladır.
B) A aracının hızı B aracının hızından fazladır.
C) B aracı hızını iki katına çıkarırsa 80 km mesafeyi 1 saatte alır.
D) A, B ve C araçları aynı yönde aynı anda hareket ederlerse 2 saat sonunda B ile C araçları arasındaki mesafe 20 km dir.
E) A ile B araçları aynı noktadan zıt yönde hareket ederlerse 3. saatte aralarındaki mesafe 275 km dir.

2014 – KPSS / GY

TG – 4

47. Bir okulda 191 öğrenci taşımak için 5, 6 ve 7 öğrenci taşıma kapasiteli, her birinden en az bir tane olmak üzere, toplam 28 servis aracı vardır.

Bu araçların her biri tam kapasiteli olacak biçimde öğrenci taşıdığına göre 7 kişilik en fazla kaç tane servis aracı vardır?

A) 22 B) 23 C) 24 D) 25 E) 26

48. %40 ı tuz olan a gram karışım ile %50 tuz olan b gram karışım hangi oranda karıştırılırsa oluşan karışımın tuz oranı %46 olur?

A) $\frac{2}{3}$ B) $\frac{3}{4}$ C) $\frac{4}{5}$ D) $\frac{5}{6}$ E) $\frac{6}{7}$

49.



Buğra kare şeklindeki bir resmi, resmin her bir köşesine bir raptiye takarak panoya tutturuyor. Aynı boyutta ikinci resmi ise resimlerin birer kenarını üst üste getirerek 6 raptiye ile şekildeki gibi yan yana tutturuyor.

Buna göre Buğra'nın aynı boyutlu 12 tane resmi yan yana panoya tutturması için en az kaç raptiyeye ihtiyacı vardır?

A) 26 B) 27 C) 28 D) 29 E) 30

50. Selim ile Ömer farklı iki sınava girmiştir. Selim'in sınavı kazanma olasılığı $\frac{3}{5}$, Ömer'in sınavı kazanma ihtimali $\frac{1}{3}$ tür.

Buna göre Ömer ve Selim'den sadece birinin sınavı kazanma ihtimali nedir?

A) $\frac{4}{15}$ B) $\frac{1}{3}$ C) $\frac{2}{5}$ D) $\frac{7}{15}$ E) $\frac{8}{15}$

2014 – KPSS / GY

TG – 4

51. - 54. soruları aşağıdaki bilgilere göre cevaplayınız.

1 den 30 a kadar numaralandırılmış 30 kutunun her birine kutu numarasının asal bölenlerinin toplamı kadar bilye konuluyor. Örneğin, 10 numaralı kutuda $10 = 2 \cdot 5$ olduğundan $2 + 5 = 7$ bilye vardır.

51. En çok bilye bulunan kutunun numarası kaçtır?

- A) 15 B) 18 C) 21 D) 29 E) 30

52. I. 25 ve 30

II. 6 ve 12

III. 15 ve 30

Yukarıda numaraları verilen hangi iki kutuda eşit sayıda bilye vardır?

- A) Yalnız I B) Yalnız II C) I ve II
D) II ve III E) I, II ve III

53. İçerisinde 5 tane bilye bulunan kutuların sayısı kaçtır?

- A) 4 B) 5 C) 6 D) 7 E) 8

54. Kaç tane kutuda kutu numarası kadar bilye vardır?

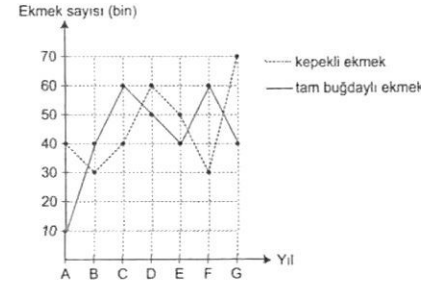
- A) 9 B) 10 C) 11 D) 12 E) 13

www.ihitiyacyayincilik.com.tr

2014 – KPSS / GY

TG – 4

55. - 57. soruları aşağıdaki bilgilere göre cevaplayınız.



Yukarıdaki grafikte A - G yılları arasında bir fırında satılan kepekli ve tam buğdaylı ekmeklerin sayısı verilmiştir.

55. A yılındaki toplam ekmek satışı içinde kepekli ekmek satış yüzdesi kaçtır?

- A) 90 B) 80 C) 50 D) 40 E) 30

56. F yılında satılan tam buğdaylı ekmek sayısı 7 yılda satılan tam buğdaylı ekmek sayısının yüzde kaçtır?

- A) 45 B) 40 C) 30 D) 20 E) 15

57. Yedi yılda satılan kepekli ekmek sayısı daire grafiğine taşınırsa C yılını gösteren daire diliminin merkez açısı kaç derece olur?

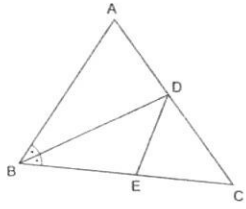
- A) 25 B) 45 C) 60 D) 70 E) 90

www.ihitiyacyayincilik.com.tr

2014 – KPSS / GY

TG – 4

58.

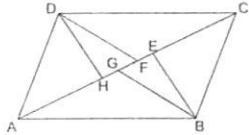


[BD] doğrusu
 $m(\widehat{ABC})$ açısının
 açıortayıdır.
 $|AD| = |DC|$
 $[ED] \parallel [AB]$
 $|EC| = 5 \text{ cm}$

Yukarıdaki verilere göre $|AB| + |DE|$ toplamı kaç cm dir?

- A) 5 B) 7 C) 10 D) 12 E) 15

59.

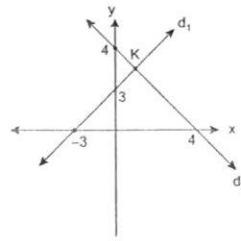


ABCD paralelkenar
 $|AC| = 4 \cdot |GE| = 5 \cdot |HF|$
 $A(ABCD) = 120 \text{ cm}^2$

olduğuna göre taralı bölgelerin alanları toplamı kaç cm^2 dir?

- A) 24 B) 27 C) 30 D) 33 E) 36

60.



Yanda koordinat sisteminde d_1 ve d_2 doğrularının kesim noktası olan K noktası verilmiştir.

Buna göre K noktasının koordinatları toplamı kaç olur?

- A) $\frac{7}{2}$ B) 4 C) $\frac{9}{2}$ D) 5 E) $\frac{11}{2}$

www.ithiyacyayincilik.com.tr

2014 – KPSS / GK

GENEL KÜLTÜR TESTİ

TG – 4

1. Bu testte 60 soru vardır.

2. Cevaplarınızı, cevap kâğıdının Genel Kültür Testi için ayrılan kısmına işaretleyiniz.

1. Türk adı,

- Çin yıllıklarında miğfer,
- İran kaynaklarında güzel insan,
- Arap - İslam kaynaklarında deniz sahilinde oturan adam olarak anımlanmıştır.

Bu bilgilere göre

- Türk toplulukları farklı kültürlerle ilişki kurmuşlardır.
- Türklere ait kaynaklarda Türk adının anlamı ile ilgili bilgiler yer almamıştır.
- Türkler ve Çinliler arasında yoğun mücadeleler yaşanmıştır.

yargılarından hangilerinin doğru olduğu savunulabilir?

- A) Yalnız I B) Yalnız II C) Yalnız III
 D) I ve II E) I ve III

2. Babürlü hükümdarı Şah Cihan'ın, eşi Mümtaz Mahal için yaptırdığı mimari eser ile Mengücekoğullarından Şahinşah adına yaptırılan mimari eserin ortak özelliği aşağıdakilerden hangisidir?

- A) İbadethane olmaları
 B) Külliye niteliği taşımaları
 C) Anıt mezar olarak inşa edilmeleri
 D) Ticari amaçlı inşa edilmeleri
 E) Ordugâh olarak hizmet vermeleri

3. Türkiye Selçukluları Dönemi'nde Kırşehir emiri olarak görev yapan ve dönemin astronomi yüksekoku-lu olarak hizmet veren medreseyi inşa ettiren devlet adamı aşağıdakilerden hangisidir?

- A) Muineddin Pervane B) Caca Bey
 C) Melik Gazi D) Emir Saltuk
 E) Sahip Ata

4. Osmanlı Devleti'nin Kuruluş Dönemi'nde Bizans İmparatorluğu'nun ülke güvenliğini sağlamak amacı ile Osmanlı Devleti'ne karşı uyguladığı politikalar arasında aşağıdakilerden hangisinin yer aldığı savunulamaz?

- A) Haçlı saldırılarını kışkırtmak
 B) Taht kavgalarından yararlanmak
 C) Osmanlı hükümdarları ile dostluk ilişkileri kurmak
 D) Bazı Türk beyleri ile iş birliği yapmak
 E) Şii – Sünni çatışmalarını desteklemek

www.ithiyacyayincilik.com.tr

2014 – KPSS / GK

TG – 4

5. Osmanlı Devleti'nde aşağıdaki kurumlardan hangisinde devlet kademelerinde görev alacak kalemiye sınıfına mensup kişiler yetiştirilmiştir?

A) Enderun B) Lonca C) Medrese
D) Hendesehane E) Humbarahane

6. • Osmanlı Devleti'nde nişancı tarafından padişah adına yazılan belgelere konulan bir çeşit imzadır.
• Fethedilen ülkelerdeki arazilerin kayıtlarının tutulduğu defterlerdir.

Bu tanımların karşılığı aşağıdakilerden hangisinde bir arada verilmiştir?

A) Tuğra - Tahrir B) Babiali - Tuğra
C) Fetva - Mühimme D) Tuğra - Ruzname
E) Ferman - Avariz

7. Kanuni Sultan Süleyman Dönemi'nde,

- I. Fransa Kralı Fransuva'nın kurtarılması için sefere çıkılması,
II. Fransa'ya kapitülasyon verilmesi,
III. Hint Deniz Seferleri'nin düzenlenmesi

faaliyetlerinden hangilerinde hem Hristiyan birliği'nin parçalanması hem de Coğrafi Keşifler'in olumsuz etkilerinin önlenmesi amaçlanmıştır?

A) Yalnız I B) Yalnız II C) Yalnız III
D) I ve III E) II ve III

8. Osmanlı Devleti'nde XVII. yüzyıldan itibaren yapılmaya başlanan ıslahat çalışmaları ile ilgili olarak aşağıda verilen hükümdar ve ıslahat eşleştirmelerinden hangisi yanlıştır?

A) I. Ahmet – Ekber ve Erşed Sistemi'nin getirilmesi
B) III. Ahmet – Avrupa'da geçici elçiliklerin açılması
C) I. Mahmut – Batı tarzında askerî ıslahatların başlatılması
D) III. Selim – Avrupa'ya öğrenci gönderilmesi
E) III. Mustafa – Esham senetlerinin düzenlenmesi

9. Osmanlı Devleti'nde XVI. yüzyıldan itibaren savaşların uzaması ve XVIII. yüzyılda toprak kayıplarının yaşanması,

- I. cizye,
II. avarız,
III. çiftbozan

vergilerinden hangilerinde bir azalmaya neden olmuştur?

A) Yalnız I B) Yalnız II C) Yalnız III
D) I ve III E) II ve III

10. Tanzimat Dönemi'nde eğitim ve hukuk alanlarında önemli adımlar atılmıştır. Bu alanlarda atılan adımlar modern Türkiye'nin kurulmasının temellerini oluşturmuştur.

Aşağıdakilerden hangisi bu dönemde eğitim ve hukuk alanlarında yapılan çalışmalar arasında yer almaz?

A) İdadilerin açılması
B) Maarif Nezaretinin kurulması
C) Encümenidanişin kurulması
D) Darülfünunun açılması
E) İlk rüştiyenin açılması

2014 – KPSS / GK

TG – 4

11. XX. yüzyılın başlarında yaşanan Babiali Baskını'nın,

- I. Birinci Balkan Savaşı'nın kaybedilmesi,
II. İttihat ve Terakki Partisinin yönetimdeki etkisini artırması,
III. Reval Görüşmeleri'nin yapılması

gelişmelerinden hangilerine ortam hazırladığı savunulabilir?

A) Yalnız I B) Yalnız II C) I ve II
D) II ve III E) I, II ve III

12. Osmanlı Devleti'nin son dönemlerinde aşağıdaki yerlerden hangisinin kaybedilmesinde ulusçuluk akımının etkili olduğu savunulabilir?

A) Mısır B) Kıbrıs C) Tunus
D) Mora E) Fas

13. İngiltere ve Fransa'nın, Sykes - Picot Antlaşması ile Osmanlı Devleti'ne ait Orta Doğu topraklarını aralarında paylaşmalarında,

- I. Birinci Dünya Savaşı'nın sona ermesi,
II. gelişen sanayilerine ham madde ve pazar alanı oluşturmak istemeleri,
III. Wilson İnkeleri'nin yayımlanması

durumlarından hangilerinin etkili olduğu savunulabilir?

A) Yalnız I B) Yalnız II C) I ve II
D) II ve III E) I, II ve III

14. Mustafa Kemal, İstanbul Hükümeti adına Salih Paşa ile yaptığı Amasya Görüşmeleri'nde aşağıdakilerden hangisini amaçlamamıştır?

A) Kendisine verilen müfettişlik yetkilerini devam ettirmeyi
B) Mebusan Meclisinin açılmasını sağlamayı
C) Millî Mücadele'ye halkın desteğini artırmayı
D) Temsil Heyetinin varlığını kabul ettirmeyi
E) Bağımsızlık mücadelesini yasal hâle getirmeyi

15. Millî Mücadele yıllarında önemli çalışmalarda bulunan Halide Edip Adıvar aşağıdaki cemiyetlerden hangisinin kuruluşunda ve çalışmalarında etkin rol oynamıştır?

A) Kiliyalılar Cemiyeti
B) Trakya Paşaeli Cemiyeti
C) Mavri Mira Cemiyeti
D) Trabzon Muhafaza-i Hukuk-u Milliye Cemiyeti
E) Wilson Prensipleri Cemiyeti

16. 1921 Anayasası'nın kabul edilmesi aşağıdakilerden hangisinin açık kanıtıdır?

A) Yeni Türk devletinin kurulduğunun
B) Millî Mücadele'nin başarıyla sonuçlandırıldığının
C) Rejim sorununun çözüldüğünün
D) Diplomatik alanda adımlar atıldığının
E) Güçler ayrılığı ilkesinin benimsendiğinin

17. Aşağıdaki mücadelelerden hangisinde kazanılan askeri başarılar Mustafa Kemal'in "Başkomutanlık" süresinin uzatılmasında etkili olmuştur?

- A) I. İnönü Muharebesi
B) Eskişehir - Kütahya Muharebeleri
C) Sakarya Muharebesi
D) Büyük Taarruz
E) II. İnönü Muharebesi

18. Mustafa Kemal'in düşünce yapısının gelişmesinde,

- I. Manastır,
II. İstanbul,
III. Şam

şehirlerinden hangilerinde aldığı eğitimin etkili olduğu savunulabilir?

- A) Yalnız I B) Yalnız III C) I ve II
D) II ve III E) I, II ve III

19. Cumhuriyet Dönemi'nde ulusal kimliğin güçlendirilmesine yönelik olarak atılan adımlar arasında aşağıdakilerden hangisi yer almaz?

- A) Türk Tarih Kurumunun kurulması
B) Maarif Kanunu'nun çıkarılması
C) Tevhid-i Tedrisat Kanunu'nun çıkarılması
D) Ölçü birimlerinin değiştirilmesi
E) Türk Dil Kurumunun kurulması

20. Atatürk "Ellerimiz deniz kıyısında ve zincirlerle bağlı bir hâlde bulunuyor ve 'Ah bir kere hür olsak da şu denizde bir yüzsek,' diyorduk. İşte bugün özgürlüğümüzü kazandık, zincirlerimizi kırdık. Denizde yüzmemize engel kalmadı. Fakat bir türlü suya giremiyoruz. Amaç sadece hür olmak değilmiş. İş yüzmeyi öğrenmekte ve kurtulmanın çaresine bakmaktaymış." demiştir.

Atatürk bu sözleyle

- I. Bağımsızlık tek başına yeterli değildir.
II. Daha ileri seviyeye ulaşabilmek için çalışmalıdır.
III. Çağdaş milletler seviyesinin üstüne çıkabilmek için diğer devletlerden yardım alınmalıdır.

yargılarından hangilerine ulaşılabilir?

- A) Yalnız I B) Yalnız II C) Yalnız III
D) I ve II E) I, II ve III

21. Aşağıdakilerden hangisi Menemen Olayı sırasında yaşanan gelişmeler arasında yer alır?

- A) Fethi Okyar Hükümetinin istifa etmesi
B) İstiklal Mahkemelerinin kurulması
C) Terakkîperver Cumhuriyet Fırkasının kapatılması
D) Divanîharbin kurulması
E) Celal Bayar'ın başbakan olması

22. I. Nüfus Mübadelesi
II. Boğazlar
III. Hatay

Yukarıdaki konulardan hangileri ile ilgili yaşanan sorunlarda Türkiye Cumhuriyeti Hükümeti Milletler Cemiyeti ile görüşmelerde bulunmuştur?

- A) Yalnız I B) Yalnız II C) Yalnız III
D) I ve III E) I, II ve III

23. Halkçılık ilkesinin benimsenmesinin,

- I. sosyal adaletin sağlanması,
II. halkın temel ihtiyaçlarının karşılanması,
III. siyasi alanda kadın erkek eşitliğinin sağlanması

durumlarından hangilerini zorunlu kıldığı savunulabilir?

- A) Yalnız I B) Yalnız III C) I ve II
D) II ve III E) I, II ve III

24. Aşağıdaki uygulamalardan hangisi Atatürk'ün laiklik ilkesi ile bağdaşmamaktadır?

- A) Tekke ve zaviyelerin kapatılması
B) Türbedarlığın yasaklanması
C) Partilerin tüzüklerinde dinî değerlerin ön plana çıkarılması
D) Pozitif bilimlere önem verilmesi
E) Vicdan hürriyetinin korunması

25. Aşağıdakilerden hangisi Birinci Dünya Savaşı ile İkinci Dünya Savaşı arasındaki dönemde dünyada yaşanan gelişmeler arasında yer almaz?

- A) Berlin - Roma Mihver'i'nin kurulması
B) Meiji Restorasyonu'nun başlaması
C) Dünya Ekonomik Buhranı'nın yaşanması
D) Japonya'nın Mançurya'yı işgal etmesi
E) Boğazlar Sorunu'nun gündeme gelmesi

26. Türkiye,

- I. NATO,
II. Birleşmiş Milletler Teşkilatı,
III. Bağdat Paketi

örgütlenmelerinden hangilerinde kurucu üye olarak yer almıştır?

- A) Yalnız II B) Yalnız III C) I ve II
D) II ve III E) I, II ve III

27. Aşağıdakilerden hangisi 1961 Anayasası'nın özelliklerinden biridir?

- A) Çift meclisli parlamento
B) Güçler birliği
C) Başkanlık sistemi
D) Ademimerkeziyetçilik
E) Seçmen olabilmek için vergi verir olma şartı

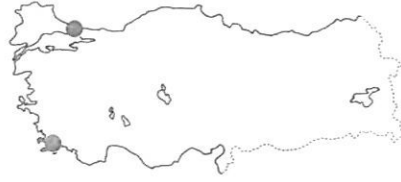
2014 – KPSS / GK

TG – 4

28. Aşağıda verilen hangi iki kent arasında yerel saat farkı daha fazladır?

- A) Bartın – Samsun B) Antalya – Çanakkale
C) Gaziantep – Ordu D) Uşak – Sivas
E) Afyon – Kırklareli

30.



Haritada taranarak gösterilen kıyı tipi aşağıdakilerden hangisidir?

- A) Dalmaçya B) Lagün
C) Ria D) Tombola
E) Enine

29. Antalya, Burdur, Konya gibi kentlerde yaygın olan karstik kayaçların;

- I. fay kaynağı,
II. kanyon vadi,
III. göçme deprem

oluşumlarından hangilerine neden olduğu söylenebilir?

- A) Yalnız I B) Yalnız II C) Yalnız III
D) I ve II E) II ve III

31. Türkiye'de aktif volkanik dağların olmaması;

- I. gayzer
II. antiklinal
III. kaldera

oluşumlarından hangilerini engellemiştir?

- A) Yalnız I B) Yalnız II C) Yalnız III
D) I ve II E) I, II ve III

2014 – KPSS / GK

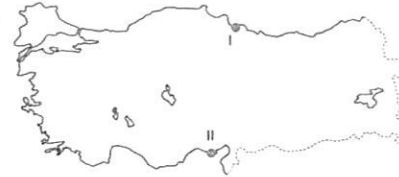
TG – 4

32. Türkiye'nin komşularıyla sınırları genellikle yapay olmakla beraber akarsuların sınır kabul edildiği doğal oluşumlar da söz konusudur.

Buna göre aşağıda verilenlerden hangisi doğal sınırlarımızı oluşturanlara örnek gösterilemez?

- A) Dicle B) Arpaçay C) Ası
D) Meriç E) Çoruh

33.



Haritada numaralarla gösterilen delta ovaları aşağıdakilerden hangisinde doğru verilmiştir?

- | I | II |
|-------------|----------|
| A) Bafra | Silifke |
| B) Çarşamba | Silifke |
| C) Çarşamba | Çukurova |
| D) Bafra | Balad |
| E) Balad | Çukurova |

34. Aşağıda verilen merkezlerden hangisinin en yağışlı dönemi diğerlerinden farklıdır?

- A) Muğla B) Çanakkale
C) G. Antep D) Kırklareli
E) Bursa

35. I. Garig
II. Psödomaki
III. Sığla ağacı
IV. Kızılcım

Yukarıda verilenlerden hangileri bitki örtüsünün tahrip edilmesiyle ortaya çıkmıştır?

- A) Yalnız I B) Yalnız III C) I ve II
D) II ve IV E) III ve IV

2014 – KPSS / GK

TG – 4

36. Türkiye'de son yıllarda kentleşmenin artması aşağıdakilerden hangisinin üzerinde etkili olmamıştır?

- A) Büyük kentlerin şehir içi trafiğinde sorunların yaşanması
- B) Kırsal kesimlerde ürün çeşitliliğinin azalması
- C) Kentlerde yeni imar planlarının çıkarılması
- D) Sanayi alanlarının şehir içerisinde kalması
- E) Yeni ticaret alanlarının ortaya çıkması

37.



Haritada numaralarla gösterilen alanların hangisinde köyaltı yerleşmelerden biri olan mezralara yaygın şekilde rastlanır?

- A) I B) II C) III D) IV E) V

38. Türkiye'de pirinç üretiminin yoğunlaştığı alanlarda

- I. Kış sıcaklıkları fazladır.
- II. Sulak alanlardan oluşur.
- III. Makine kullanımı yaygındır.

yargılarından hangilerinin ortak olduğu savunulabilir?

- A) Yalnız I B) Yalnız II C) Yalnız III
- D) I ve II E) II ve III

- 39. I. Kümes hayvancılığı
- II. İpek böcekçiliği
- III. Besi hayvancılığı
- IV. Arıcılık

Yukarıda verilen hayvancılık etkinliklerinden hangileri doğal koşullara bağımlı değildir?

- A) Yalnız I B) Yalnız III C) I ve III
- D) II ve III E) III ve IV

2014 – KPSS / GK

TG – 4

40. Türkiye'de Elazığ (Guleman), Erzincan (Kop) ve Bursa (Orhaneli)'den çıkartılan maden aşağıdakilerden hangisinde de çıkartılmaktadır?

- A) Antalya (Akseki)
- B) Mardin (Mazıdağı)
- C) Muğla (Köyceğiz)
- D) Kahramanmaraş (Elbistan)
- E) Artvin (Murgul)

41. Türkiye'nin doğal kaynakları göz önüne alındığında, aşağıdaki enerji santrallerinde kullanılan kaynaklardan hangisini tercih etmesi ithalat giderlerini azaltır?

- A) Ambarlı B) Çatalağzı
- C) Hamitabat D) Alaçatı
- E) Ovaakça

42. Türkiye'de aşağıdaki sanayi kollarından hangisi diğerlerine göre daha azdır?

- A) Petrol rafinerisi B) Mobilya
- C) Çimento D) Otomotiv
- E) Un ve unlu gıdalar

43. Türkiye'de geri kalmış yörelerde bölgesel kalkınma projeleri uygulanmaktadır.

Buna göre aşağıdaki kentlerden hangisi Doğu Karadeniz Kalkınma Projesi içerisinde yer almaz?

- A) Gümüşhane B) Tokat C) Ordu
- D) Giresun E) Artvin

44. Aşağıdaki havalimanlarından hangisi uluslararası uçuşçuların yoğunlaştığı yerlerden biri değildir?

- A) Şakir Paşa B) Atatürk
- C) Dalaman D) Adnan Menderes
- E) Sabiha Gökçen

45. Türkiye'ye 2013 yılında 35 milyon civarında turist gelmiştir.

Buna göre 2013 yılı itibarıyla Türkiye'ye en fazla turist gönderen ülke aşağıdakilerden hangisidir?

- A) Hollanda B) Rusya
- C) Almanya D) Fransa
- E) Suudi Arabistan

2014 – KPSS / GK

TG – 4

46. Hâkimin hukuk yaratmasına ilişkin aşağıdaki ifadelerden hangisi doğrudur?

- A) Kanun koyucunun bilerek ve isteyerek bıraktığı boşluk, hâkimin hukuk yaratması ile doldurulur.
- B) Hâkimin hukuk yaratması yalnızca kamu hukuku içerisinde mümkündür.
- C) Hâkimin yarattığı hukuk üst yargının denetimine tabi değildir.
- D) Mevzu hukukta var olan ancak somut olayın çözümünde yetersiz olan hükümler, hâkimin hukuk yaratması yolu ile tamamlanır.
- E) Hâkimin yarattığı hukuk yalnızca o davayı kapsar ve benzer olaylara ilişkin davalarda bağlayıcı değildir.

48. Aşağıdakilerden hangisi hukuk devletinde bulunması gereken özellikler arasında yer almaz?

- A) Temel hakların güvence altına alınması
- B) Adil yargılanma hakkının olması
- C) Yürütme işlemlerinin yargısal denetime tabi olması
- D) Yargı erkinin yasama organının denetiminde olması
- E) İdarenin mali sorumluluğu

47. 16 yaşındaki A'nın 20 yaşındaki B ile yapmış olduğu satım sözleşmesine ilişkin aşağıdaki ifadelerden hangisi doğrudur?

- A) B sınırlı ehliyetsiz olduğu için işlem tek taraflı bağlamazlık yaptırımına tabidir.
- B) Satım sözleşmesi A'nın hiçbir şekilde yapamaya çağrı işlemler arasındadır ve hiçbir hâlde geçerlilik kazanmaz.
- C) Yapılan satım sözleşmesi taraflardan ikisinin de tam ehliyetli olması nedeniyle baştan itibaren geçerlidir.
- D) A ile B'nin menfaatleri doğrultusunda yapılan tüm satım sözleşmeleri yapıldığı andan itibaren geçerlidir.
- E) A'nın sınırlı ehliyetsiz olması nedeniyle işlem yasal temsilcisinin onay vermesi hâlinde geçerli, onay vermemesi hâlinde geçersiz olacaktır.

www.ihityacyayincilik.com.tr

2014 – KPSS / GK

TG – 4

50. Başbakanın;

- I. ölümü,
- II. cumhurbaşkanı seçilmesi,
- III. Yüce Divana sevk edilmesi

hâllerinden hangilerinde Bakanlar Kurulunun görevi sona erer?

- A) Yalnız I
- B) I ve II
- C) I ve III
- D) II ve III
- E) I, II ve III

51. Aşağıdaki yüksek mahkemelerden hangisinin başkanı kendi üyeleri arasından seçilmez?

- A) Anayasa Mahkemesi
- B) Yargıtay
- C) Uyuşmazlık Mahkemesi
- D) Askerî Yargıtay
- E) Danıştay

- 52. I. Genelkurmay başkanı
- II. Millî Savunma bakanı
- III. Kaymakam
- IV. Bakanlar Kurulu

Yukarıdakilerden hangileri genel idare kolluk makamları arasında yer almaz?

- A) Yalnız III
- B) I ve II
- C) III ve IV
- D) I, II ve IV
- E) II, III ve IV

53. "Millî Eğitim Bakanlığına Bağlı Okul ve Öğrencilerinin Kılık ve Kıyafetlerine Dair Yönetmelik" 27.11.2012 tarihinde Resmi Gazete'de yayımlanarak yürürlüğe girmiştir.

Söz konusu yönetmeliğin yargısal denetimi aşağıdakilerden hangisi tarafından yapılır?

- A) Yargıtay
- B) Anayasa Mahkemesi
- C) Danıştay
- D) İdare Mahkemesi
- E) Uyuşmazlık Mahkemesi

www.ihityacyayincilik.com.tr

2014 – KPSS / GK

TG – 4

54. Aşağıdakilerden hangisi yerel yerinden yönetim organları arasında değildir?

- A) İl idare kurulu B) Belediye meclisi
C) Köy derneği D) İl genel meclisi
E) İl encümeni

56. Devlet makam araçları içerisinde "0001" plakalı araç aşağıdakilerden hangisine tahsis edilmiştir?

- A) Cumhurbaşkanı
B) TBMM başkanı
C) Başbakan
D) Genelkurmay başkanı
E) Anayasa Mahkemesi başkanı

55. Uluslararası Türk Kültürü Teşkilatının (TÜRKSOY) merkezi aşağıdaki kentlerden hangisindedir?

- A) Bakü B) Ankara C) Taşkent
D) İstanbul E) Aşkabat

57. İslam İş Birliği Teşkilatının genel sekreteri aşağıdakilerden hangisidir?

- A) İyad Medeni
B) Ekmeleddin İhsanoğlu
C) Nebil El Arabi
D) Hamid Karzai
E) Ömer El Beşir

www.ihityayayincilik.com.tr

2014 – KPSS / GK

TG – 4

58. Azerbaycan'da, 25 Ocak 2013'te düzenlenen konsey toplantısı sonucu fiilen hayata geçirilen Avrasya Askeri Statülü Kolluk Kuvvetleri Teşkilatının (TAKM) kurucu üyeleri arasında aşağıdakilerden hangisi yer almaz?

- A) Türkiye B) Azerbaycan
C) Kırgızistan D) Moğolistan
E) Türkmenistan

60. Amerika Merkez Bankası başkanı aşağıdakilerden hangisidir?

- A) Ben Bernanke
B) Mario Draghi
C) Jim Yang Kim
D) Janet Yellen
E) Mireille Ballestrazzi

59. 2014 Soçi Kış Olimpiyatları'nda ilk altın madalya aşağıdaki ülkelerden hangisi tarafından kazanılmıştır?

- A) Norveç B) ABD C) Rusya
D) İspanya E) Paraguay

www.ihityayayincilik.com.tr